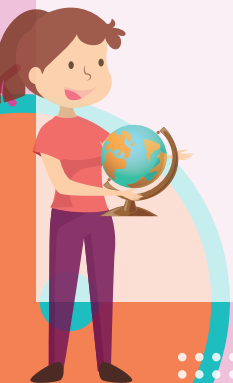




SEMANA 14 (DEL 28 DE NOVIEMBRE AL 02 DE DICIEMBRE)

LUNES

Nivel y grado	Horario	Asignatura	Título y enlace de la clase	Aprendizaje esperado	Énfasis
Secundaria 1º	08:00 a 08:30	Lengua materna	<a href="#">Opiniones que valen mucho // Repaso</a>	Lee y compara notas informativas sobre una noticia, que se publican en diversos medios.	Comparar opiniones sobre un mismo hecho.
	08:30 a 09:00	Matemáticas	<a href="#">Existencia y unicidad de triángulos y cuadriláteros // Repaso</a>	Análisis de la existencia y unicidad en la construcción de triángulos y cuadriláteros.	Comprender la unicidad en la construcción de triángulos y cuadriláteros.
	09:00 a 09:30	Ciencias. Biología	<a href="#">¡Un cazador cazado! // Repaso</a>	Infiere el papel que juegan las interacciones depredador-presa y la competencia en el equilibrio de las poblaciones en un ecosistema.	Identificar efectos en el ecosistema cuando un depredador se convierte en presa.
	09:30 a 10:00	Geografía	<a href="#">El azul de nuestro México // Repaso</a>	Analiza la distribución y dinámica de las aguas continentales y oceánicas en la Tierra.	Reconocer las principales formaciones hidrográficas en México.
	10:00 a 10:30	Artes	<a href="#">Juguete-Arte</a>	Realiza propuestas artísticas originales y utiliza materiales no convencionales dentro de una producción artística a presentar.	Combinar materiales y objetos variados para jugar con sus formas, colores, texturas, sonidos o movimientos.

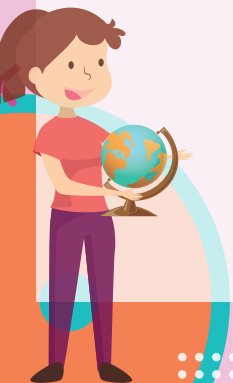




**SEMANA 14 (DEL 28 DE NOVIEMBRE AL 02 DE DICIEMBRE)**

**LUNES**

Nivel y grado	Horario	Asignatura	Título y enlace de la clase	Aprendizaje esperado	Énfasis
Secundaria 2°	10:30 a 11:00	Lengua materna	<a href="#">Recreando ando // Repaso</a>	Recopila leyendas populares para representarlas en escena.	Resolver problemas que implican conversiones de unidades del sistema inglés (galón, onza).
	11:00 a 11:30	Matemáticas	<a href="#">El sistema inglés I // Repaso</a>	Resolver problemas que implican conversiones de unidades del sistema inglés (yarda, pulgada, galón, onza y libra).	Identificar el legado del Preclásico: la escritura, el calendario, el juego de pelota y los seres mitológicos (jaguar y serpiente emplumada).
	11:30 a 12:00	Historia	<a href="#">Juego de pelota</a>	Conoce los principales rasgos del periodo Preclásico de Mesoamérica, así como algunos de sus centros regionales y su importancia en el posterior desarrollo de las culturas mesoamericanas.	Explicar el equilibrio térmico con base en el modelo de partículas.
	12:00 a 12:30	Ciencias. Física	<a href="#">Cuerpos en equilibrio... térmico // Repaso</a>	Interpreta la temperatura y el equilibrio térmico con base en el modelo de partículas.	Recrear por distintos medios expresivos el fragmento de una obra sonora.
	12:30 a 13:00	Artes	<a href="#">Construyamos metáforas artísticas // Repaso</a>	Explora en colectivo el movimiento, el gesto, la forma, el color y el sonido para recrear un fragmento de distintas obras o manifestaciones artísticas de su interés.	Resolver problemas que implican conversiones de unidades del sistema inglés (galón, onza).

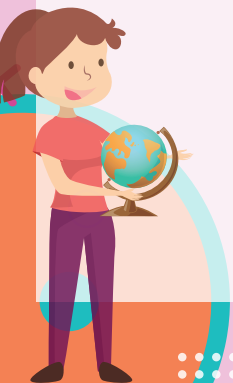




**SEMANA 14 (DEL 28 DE NOVIEMBRE AL 02 DE DICIEMBRE)**

**LUNES**

Nivel y grado	Horario	Asignatura	Título y enlace de la clase	Aprendizaje esperado	Énfasis
Secundaria 3°	13:00 a 13:30	Lengua materna	<a href="#">¿Qué información necesito? // Repaso</a>	Expresa de manera clara sus argumentos y los sustenta en información analizada al debatir sobre un tema.	Seleccionar información para un tema definido.
	13:30 a 14:00	Matemáticas	<a href="#">Medida de probabilidad / / Repaso</a>	Resuelve problemas que implican calcular la probabilidad de eventos complementarios, mutuamente excluyentes e independientes.	Expresar la medida de probabilidad.
	14:00 a 14:30	Historia	<a href="#">Las innovaciones agropecuarias, la tecnología minera e inicios de la actividad industrial // Repaso</a>	Reconoce las causas y consecuencias del crecimiento económico novohispano en el siglo XVIII.	Identificar las innovaciones tecnológicas en las diferentes actividades económicas de la Nueva España.
	14:30 a 15:00	Ciencias. Química	<a href="#">¿Cómo representamos la unión entre átomos? // Repaso</a>	Representa el enlace químico mediante los electrones de valencia a partir de la estructura de Lewis.	Representar el enlace químico con la estructura de Lewis considerando la compartición y transferencia de electrones.
	15:00 a 15:30	Artes	<a href="#">El arte y los movimientos sociales // Repaso</a>	Reflexiona acerca de las intenciones que tiene el arte en la sociedad para reconocer su influencia en las personas y comparte su opinión en distintos medios.	Analizar obras artísticas que han sido creadas con fines sociales y compararlas con las que no han sido creadas con ese propósito, pero por su esencia han sido símbolos de movimientos sociales.

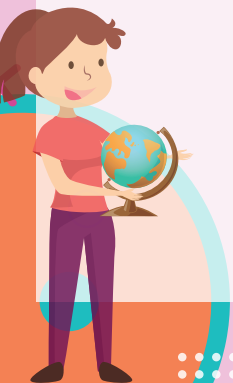




**SEMANA 14 (DEL 28 DE NOVIEMBRE AL 02 DE DICIEMBRE)**

**MARTES**

Nivel y grado	Horario	Asignatura	Título y enlace de la clase	Aprendizaje esperado	Énfasis
Secundaria 1º	08:00 a 08:30	Matemáticas	<a href="#">Polígonos y su contorno</a>	Calcula el perímetro de polígonos y del círculo, y áreas de triángulos y cuadriláteros, desarrollando y aplicando fórmulas.	Analizar las fórmulas del perímetro de polígonos regulares e irregulares.
	08:30 a 09:00	Lengua materna	<a href="#">El lenguaje informal también hace la diferencia</a>	Lee y compara notas informativas sobre una noticia, que se publican en diversos medios.	Reflexionar sobre el lenguaje informal usado en notas informativas.
	09:00 a 09:30	Historia	<a href="#">La Independencia: una realidad</a>	Conoce la influencia del pensamiento liberal en los movimientos de independencia de las colonias de España en América.	Reconocer la influencia de las ideas liberales en el pensamiento libertario de José María Morelos y Pavón y de Simón Bolívar, y los cambios y permanencias en la situación política, económica y social en el periodo de Independencia y en el presente.
	09:30 a 10:00	Formación cívica y ética	<a href="#">Leyes y tratados: una solución contra la discriminación</a>	Identifica las acciones de las instituciones y la aplicación de las leyes y los programas para prevenir y eliminar la discriminación.	Conocer leyes y tratados internacionales que prohíben toda práctica discriminatoria
	10:00 a 10:30	Tecnología	<a href="#">El agua</a>	Emplea herramientas y máquinas para transformar y aprovechar de manera eficiente los materiales y la energía en la resolución de problemas técnicos.	Identificar las propiedades que deben tener los cuerpos para que floten.

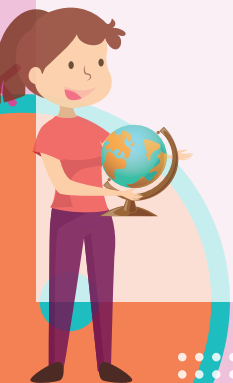




**SEMANA 14 (DEL 28 DE NOVIEMBRE AL 02 DE DICIEMBRE)**

**MARTES**

Nivel y grado	Horario	Asignatura	Título y enlace de la clase	Aprendizaje esperado	Énfasis
Secundaria 2°	10:30 a 11:00	Matemáticas	<a href="#">El sistema inglés II</a>	Resuelve problemas que implican conversiones de unidades del sistema inglés (yarda, pulgada, galón, onza y libra).	Resolver problemas que implican conversiones de unidades del sistema inglés (galón, onza)
	11:00 a 11:30	Lengua materna	<a href="#">El que con signos anda, a redactar se enseña</a>	Recopila leyendas populares para representarlas en escena.	Identificar el uso de signos de puntuación en textos dramáticos.
	11:30 a 12:00	Ciencias. Física	<a href="#">Corriente eléctrica: materiales conductores y aislantes</a>	Describe, explica y experimenta con algunas manifestaciones y aplicaciones de la electricidad, e identifica los cuidados que requiere su uso.	Explicar el concepto de corriente eléctrica, así como identificar las características de los materiales conductores y aislantes.
	12:00 a 12:30	Formación cívica y ética	<a href="#">¿Qué es la postura crítica?</a>	Construye una postura crítica ante la difusión de información que promueven las redes sociales y medios de comunicación, y que influyen en la construcción de identidades.	Comprender qué es la postura crítica ante la difusión de información.
	12:30 a 13:00	Tecnología	<a href="#">¿Qué hay detrás de la técnica?</a>	Examina las posibilidades y limitaciones de las técnicas para la satisfacción de necesidades según su contexto.	Reflexionar sobre cómo las técnicas satisfacen las necesidades humanas.

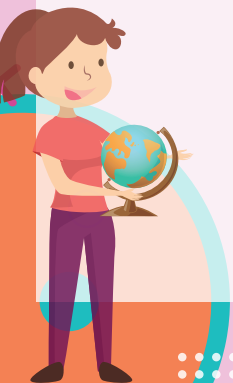




**SEMANA 14 (DEL 28 DE NOVIEMBRE AL 02 DE DICIEMBRE)**

**MARTES**

Nivel y grado	Horario	Asignatura	Título y enlace de la clase	Aprendizaje esperado	Énfasis
Secundaria 3°	13:00 a 13:30	Matemáticas	<a href="#">Regla de la suma</a>	Resuelve problemas que implican calcular la probabilidad de eventos complementarios, mutuamente excluyentes e independientes.	Justificar la regla de la suma.
	13:30 a 14:00	Lengua materna	<a href="#">Convence con buenas estrategias</a>	Utiliza recursos discursivos para persuadir y defender su posición en un panel de discusión.	Revisar estrategias discursivas para persuadir a la audiencia.
	14:00 a 14:30	Ciencias. Química	<a href="#">¿Compuestos iónicos o moleculares?</a>	Identifica que las propiedades de los materiales se explican a través de su estructura (atómica, molecular, iónica).	Diferenciar entre compuestos iónicos y moleculares a partir de sus propiedades.
	14:30 a 15:00	Formación cívica y ética	<a href="#">Las libertades individuales son de todos</a>	Analiza el papel del Estado y la ciudadanía en la vigencia y garantía del derecho a la libertad de las personas.	Reconocer la función del Estado como garante de las libertades.
	15:00 a 15:30	Tecnología	<a href="#">El papel de los insumos en el desarrollo de la técnica</a>	Identifica las técnicas que conforman diferentes campos tecnológicos y las emplea para desarrollar procesos de innovación.	Analizar el papel de los insumos o recursos en un contexto y tiempo determinado para la creación o difusión de diferentes clases de técnicas.

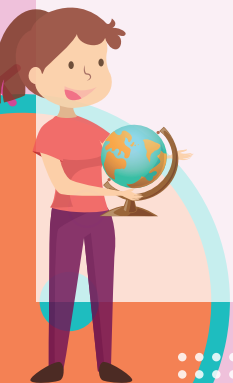




**SEMANA 14 (DEL 28 DE NOVIEMBRE AL 02 DE DICIEMBRE)**

**MIÉRCOLES**

Nivel y grado	Horario	Asignatura	Título y enlace de la clase	Aprendizaje esperado	Énfasis
Secundaria 1º	08:00 a 08:30	Ciencias. Biología	<a href="#">Las claves del equilibrio</a>	Infiere el papel que juegan las interacciones depredador-presa y la competencia en el equilibrio de las poblaciones en un ecosistema.	Reconocer en qué consiste el equilibrio ecológico.
	08:30 a 09:00	Geografía	<a href="#">Los problemas del agua en el mundo</a>	Analiza la distribución y dinámica de las aguas continentales y oceánicas en la Tierra.	Distinguir algunos de los problemas del agua en el mundo y sus consecuencias.
	09:00 a 09:30	Artes	<a href="#">Repens-Arte</a>	Realiza propuestas artísticas originales y utiliza materiales no convencionales dentro de una producción artística a presentar.	Explorar el uso extra cotidiano de diversos materiales y objetos que han sido combinados para realizar representaciones artísticas efímeras.
	09:30 a 10:00	Tecnología	<a href="#">La sociedad detrás de las máquinas y herramientas</a>	Emplea herramientas, máquinas e instrumentos como extensión de las capacidades humanas e identifica las funciones delegadas en ellas.	Reconocer la construcción de herramientas, máquinas e instrumentos como proceso social, histórico y cultural.
	10:00 a 10:30	Historia	<a href="#">Un paseo histórico</a>	Conoce los principales procesos y acontecimientos mundiales ocurridos entre mediados del siglo XVIII y mediados del siglo XIX.	Ubicar temporal y espacialmente los hechos y procesos históricos del mundo de mediados del siglo XVIII a mediados del siglo XIX.





# EDUCACIÓN

SECRETARÍA DE EDUCACIÓN PÚBLICA

## @prende.mx

### CICLO 2022-2023

### SECUNDARIA

### INGENIO TV

### Canal 14.2 de televisión abierta

#### SEMANA 14 (DEL 28 DE NOVIEMBRE AL 02 DE DICIEMBRE)

#### MIÉRCOLES

Nivel y grado	Horario	Asignatura	Título y enlace de la clase	Aprendizaje esperado	Énfasis
Secundaria 2°	10:30 a 11:00	Lengua materna	<a href="#">Vidas interesantes</a>	Escribe un texto biográfico.	Leer biografías.
	11:00 a 11:30	Matemáticas	<a href="#">Problemas con magnitudes equivalentes</a>	Resuelve problemas que implican conversiones de unidades del sistema inglés (yarda, pulgada, galón, onza y libra).	Resolver problemas de conversión de unidades del sistema internacional de medidas y el sistema inglés.
	11:30 a 12:00	Formación cívica y ética	<a href="#">¿Qué información influye en la construcción de la identidad?</a>	Construye una postura crítica ante la difusión de información que promueven las redes sociales y medios de comunicación, y que influyen en la construcción de identidades.	Identificar la información que promueven las redes sociales y los medios de comunicación que influyen en la construcción de las identidades.
	12:00 a 12:30	Tecnología	<a href="#">Influencia cultural en las creaciones técnicas</a>	Examina las posibilidades y limitaciones de las técnicas para la satisfacción de necesidades según su contexto.	Identificar los aspectos socioculturales que favorecen la creación de nuevas técnicas.
	12:30 a 13:00	Historia	<a href="#">El juego de pelota y otras manifestaciones culturales</a>	Conoce los principales rasgos del periodo Preclásico de Mesoamérica, así como algunos de sus centros regionales y su importancia en el posterior desarrollo de las culturas mesoamericanas.	Identificar el legado del Preclásico: la escritura, el calendario, el juego de pelota y los seres mitológicos (jaguar y serpiente emplumada).



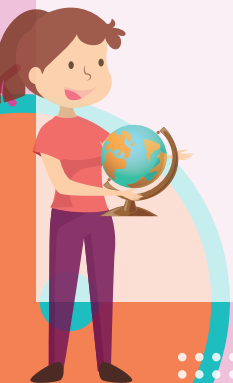




**SEMANA 14 (DEL 28 DE NOVIEMBRE AL 02 DE DICIEMBRE)**

**MIÉRCOLES**

Nivel y grado	Horario	Asignatura	Título y enlace de la clase	Aprendizaje esperado	Énfasis
Secundaria 3°	13:00 a 13:30	Lengua materna	<a href="#">Como me hables, nos comunicamos</a>	Utiliza recursos discursivos para persuadir y defender su posición en un panel de discusión.	Distinguir el empleo del lenguaje formal e informal en función de la situación comunicativa.
	13:30 a 14:00	Matemáticas	<a href="#">Regla de la suma. Problemas</a>	Resuelve problemas que implican calcular la probabilidad de eventos complementarios, mutuamente excluyentes e independientes.	Resolver problemas que impliquen la regla de la suma.
	14:00 a 14:30	Formación cívica y ética	<a href="#">Las libertades individuales en la mirada internacional</a>	Analiza el papel del Estado y la ciudadanía en la vigencia y garantía del derecho a la libertad de las personas.	Analizar casos reales de instancias internacionales destinadas a promover el derecho a la libertad.
	14:30 a 15:00	Tecnología	<a href="#">Todos participamos I. Aportes a la técnica desde la diversidad cultural</a>	Identifica las técnicas que conforman diferentes campos tecnológicos y las emplea para desarrollar procesos de innovación.	Valorar las aportaciones de los conocimientos tradicionales de diferentes culturas a los campos tecnológicos.
	15:00 a 15:30	Historia	<a href="#">Las reformas borbónicas en la Nueva España I</a>	Explica las causas y consecuencias de las reformas borbónicas.	Explicar las consecuencias políticas de las reformas borbónicas de España en la Nueva España.





**SEMANA 14 (DEL 28 DE NOVIEMBRE AL 02 DE DICIEMBRE)**

**JUEVES**

Nivel y grado	Horario	Asignatura	Título y enlace de la clase	Aprendizaje esperado	Énfasis
Secundaria 1º	08:00 a 08:30	Lengua materna	<a href="#">¡Imagínate cómo pasó!</a>	Lee y compara notas informativas sobre una noticia que se publican en diversos medios.	Reflexionar sobre el uso de ciertas frases o adjetivos para referirse a las personas y a los hechos, y cómo contribuyen a formar una imagen de éstos.
	08:30 a 09:00	Matemáticas	<a href="#">Superficies de triángulos y cuadriláteros</a>	Calcula el perímetro de polígonos y del círculo, y áreas de triángulos y cuadriláteros, desarrollando y aplicando fórmulas.	Deducir las fórmulas para calcular el área de triángulos y cuadriláteros.
	09:00 a 09:30	Historia	<a href="#">Armando la historia</a>	Conoce los principales procesos y acontecimientos mundiales ocurridos entre mediados del siglo XVIII y mediados del siglo XIX.	Ubicar temporal y espacialmente los hechos y procesos históricos del mundo de mediados del siglo XVIII a mediados del siglo XIX.
	09:30 a 10:00	Formación cívica y ética	<a href="#">No a la discriminación, sí a la igualdad</a>	Identifica las acciones de las instituciones y la aplicación de las leyes y los programas para prevenir y eliminar la discriminación.	Conocer instituciones nacionales e internacionales que prohíben toda práctica discriminatoria.
	10:00 a 10:30	Tecnología	<a href="#">Hablar de máquinas y herramientas es pensar en sistemas tecnológicos</a>	Compara los cambios y adaptaciones de las herramientas, máquinas e instrumentos en diferentes contextos culturales, sociales e históricos.	Reconocer la delegación de funciones como una forma de extender las capacidades humanas a través de la

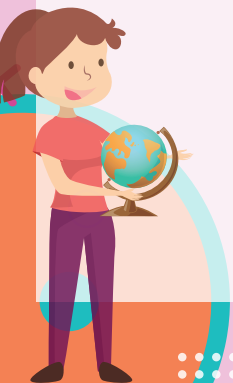




**SEMANA 14 (DEL 28 DE NOVIEMBRE AL 02 DE DICIEMBRE)**

**JUEVES**

Nivel y grado	Horario	Asignatura	Título y enlace de la clase	Aprendizaje esperado	Énfasis
Secundaria 2°	10:30 a 11:00	Matemáticas	<a href="#">El perímetro de los polígonos</a>	Calcula el perímetro y área de polígonos regulares y del círculo a partir de diferentes datos.	Calcular el perímetro de polígonos regulares a partir de diferentes datos.
	11:00 a 11:30	Lengua materna	<a href="#">Héroes, un encuentro con su pasado</a>	Escribe un texto biográfico.	Elegir personajes para escribir biografías.
	11:30 a 12:00	Ciencias. Física	<a href="#">Circuitos eléctricos</a>	Describe, explica y experimenta con algunas manifestaciones y aplicaciones de la electricidad, e identifica los cuidados que requiere su uso.	Describir las características principales de los circuitos eléctricos, sus componentes y las magnitudes que pueden medirse.
	12:00 a 12:30	Formación cívica y ética	<a href="#">¿Cómo influye la información en la construcción de mi identidad?</a>	Construye una postura crítica ante la difusión de información que promueven las redes sociales y medios de comunicación, y que influyen en la construcción de identidades.	Analizar cómo la información que promueven las redes sociales y los medios de comunicación influye en la construcción de la identidad personal.
	12:30 a 13:00	Inglés	<a href="#">Take some pills // Mini Check</a>	Darán recomendaciones para mejorar problemas de salud // Resolverán ejercicios relacionados con los temas de la unidad	Darán recomendaciones para mejorar problemas de salud // Resolverán ejercicios relacionados con los temas de la unidad





# EDUCACIÓN

SECRETARÍA DE EDUCACIÓN PÚBLICA

## @prende.mx

### CICLO 2022-2023

### SECUNDARIA

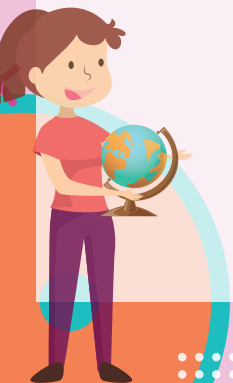
### INGENIO TV

### Canal 14.2 de televisión abierta

## SEMANA 14 (DEL 28 DE NOVIEMBRE AL 02 DE DICIEMBRE)

## JUEVES

Nivel y grado	Horario	Asignatura	Título y enlace de la clase	Aprendizaje esperado	Énfasis
Secundaria 3°	13:00 a 13:30	Matemáticas	<a href="#">Relaciones lineales. Proporcionalidad</a>	Lee y representa, gráfica y algebraicamente, relaciones lineales y cuadráticas.	Analizar las representaciones de una relación lineal de proporcionalidad.
	13:30 a 14:00	Lengua materna	<a href="#">Cómo discutir y triunfar en el intento</a>	Reconoce y respeta los diferentes puntos de vista y opiniones sobre un tema, y los turnos de participación al llevar a cabo un panel de discusión	Planificar la organización de un panel de discusión.
	14:00 a 14:30	Ciencias. Química	<a href="#">¿Cuál es la importancia de la comunicación en la validación del conocimiento científico?</a>	Argumenta la importancia y los mecanismos de la comunicación de ideas y productos de la ciencia como una forma de socializar el conocimiento.	Reconocer la importancia de la comunidad científica en la validación y la comunicación del conocimiento científico: el caso de Rosalind Franklin.
	14:30 a 15:00	Formación cívica y ética	<a href="#">¿Quién garantiza la libertad de las y los jóvenes?</a>	Analiza el papel del Estado y la ciudadanía en la vigencia y garantía del derecho a la libertad de las personas.	Conocer casos reales de instituciones civiles y no gubernamentales dedicadas a garantizar las libertades individuales.
	15:00 a 15:30	Inglés	<a href="#">Watch out! There's a car // Don't feed the animals</a>	Identificaran señalamientos cuando caminan por la calle // Reconocerán que la forma imperativa de los verbos se utiliza para expresar advertencias.	Identificaran señalamientos cuando caminan por la calle // Reconocerán que la forma imperativa de los verbos se utiliza para expresar advertencias.

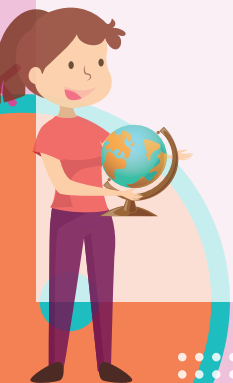




**SEMANA 14 (DEL 28 DE NOVIEMBRE AL 02 DE DICIEMBRE)**

**VIERNES**

Nivel y grado	Horario	Asignatura	Título y enlace de la clase	Aprendizaje esperado	Énfasis
Secundaria 1º	08:00 a 08:30	Matemáticas	<a href="#">¿Periferia, superficie e irracional?</a>	Calcula el perímetro de polígonos y del círculo, y áreas de triángulos y cuadriláteros, desarrollando y aplicando fórmulas.	Analizar la construcción de las fórmulas del perímetro y área del círculo.
	08:30 a 09:00	Lengua materna	<a href="#">Una selección más conveniente</a>	Participa en la presentación pública de libros.	Elegir materiales de interés general.
	09:00 a 09:30	Ciencias. Biología	<a href="#">Las asombrosas noticias: top 10 de los ecosistemas</a>	Infiere el papel que juegan las interacciones depredador-presa y la competencia en el equilibrio de las poblaciones en un ecosistema.	Integrar el papel de las interacciones depredador-presa y la competencia en el equilibrio de las poblaciones.
	09:30 a 10:00	Geografía	<a href="#">El tiempo atmosférico y el clima</a>	Explica la distribución de los tipos de climas en la Tierra a partir de la relación entre sus elementos y factores.	Distinguir tiempo atmosférico, clima, atmósfera y tropósfera.
	10:00 a 10:30	Inglés	<a href="#">These blue jeans are comfortable // Are these your sunglasses?</a>	Identificarán el uso de these/ those para expresar cercanía o lejanía de objetos en forma plural. // Distinguirán entre el uso de this/that, These/Those para expresar pertenencia.	Identificarán el uso de these/ those para expresar cercanía o lejanía de objetos en forma plural. // Distinguirán entre el uso de this/that, These/Those para expresar pertenencia.

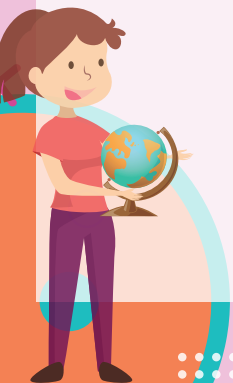




**SEMANA 14 (DEL 28 DE NOVIEMBRE AL 02 DE DICIEMBRE)**

**VIERNES**

Nivel y grado	Horario	Asignatura	Título y enlace de la clase	Aprendizaje esperado	Énfasis
Secundaria 2°	10:30 a 11:00	Lengua Materna	<a href="#">Escribiendo un pasado lleno de historias</a>	Escribe un texto biográfico.	Analizar el uso del tiempo pasado para narrar sucesos.
	11:00 a 11:30	Matemáticas	<a href="#">El área de los polígonos</a>	Calcula el perímetro y área de polígonos regulares y del círculo a partir de diferentes datos.	Calcular el área de polígonos regulares a partir de diferentes datos.
	11:30 a 12:00	Historia	<a href="#">Teotihuacan, Ciudad de los Dioses</a>	Identifica los principales rasgos culturales del Clásico temprano, así como algunas características de las culturas más representativas del periodo.	Reconocer a Teotihuacan y Monte Albán como ciudades representativas del periodo Clásico y sus principales características: actividades económicas, políticas, sociales y culturales.
	12:00 a 12:30	Ciencias. Física	<a href="#">La electricidad, una parte de mi vida</a>	Describe, explica y experimenta con algunas manifestaciones y aplicaciones de la electricidad, e identifica los cuidados que requiere su uso.	Identificar usos y cuidados de la electricidad.
	12:30 a 13:00	Artes	<a href="#">A bailar con todas las artes</a>	Explora en colectivo el movimiento, el gesto, la forma, el color y el sonido para recrear un fragmento de distintas obras o manifestaciones artísticas de su interés.	Recrear por distintos medios expresivos el fragmento de una obra escénica dancística.





**SEMANA 14 (DEL 28 DE NOVIEMBRE AL 02 DE DICIEMBRE)**

**VIERNES**

Nivel y grado	Horario	Asignatura	Título y enlace de la clase	Aprendizaje esperado	Énfasis
Secundaria 3°	13:00 a 13:30	Lengua materna	<a href="#">Para ti: el poder de la palabra</a>	Reconoce y respeta los diferentes puntos de vista y opiniones sobre un tema y los turnos de participación al llevar a cabo un panel de discusión.	Generar preguntas para participar como audiencia en un panel de discusión.
	13:30 a 14:00	Matemáticas	<a href="#">Relaciones lineales no proporcionales</a>	Lee y representa, gráfica y algebraicamente, relaciones lineales y cuadráticas.	Analizar las representaciones de una relación lineal no proporcional.
	14:00 a 14:30	Historia	<a href="#">Las reformas borbónicas en la Nueva España II</a>	Explica las causas y consecuencias de las reformas borbónicas.	Explicar las consecuencias económicas de las reformas borbónicas de España en la Nueva España.
	14:30 a 15:00	Ciencias. Química	<a href="#">¿Cuál es la importancia de la comunidad científica en la validación de la ciencia?</a>	Argumenta la importancia y los mecanismos de la comunicación de ideas y productos de la ciencia como una forma de socializar el conocimiento.	Reconocer la importancia de la comunidad científica en la validación y la comunicación del conocimiento científico: el caso de Mario Molina.
	15:00 a 15:30	Artes	<a href="#">Mi voz se ve y se escucha</a>	Reflexiona acerca de las intenciones que tiene el arte en la sociedad para reconocer su influencia en las personas y comparte su opinión en distintos medios.	Reconocer las maneras en que el arte se convierte en una forma de participación en la sociedad actual.

