



**SEMANA 40 (DEL 26 AL 30 DE JUNIO)**

**LUNES**

Grado	Horario	Asignatura	Título y enlace de la clase	Aprendizaje esperado	Énfasis
Primaria 1º	7:00 a 7:30	Educación Socioemocional	<a href="#">Crónicas escolares</a>	Menciona qué son los sentimientos y cómo se relacionan con su historia de vida y sus metas.	Menciona qué son los sentimientos y cómo se relacionan con su historia de vida y sus metas.
	7:30 a 8:00	Conocimiento del Medio	<a href="#">La familia se quiere y se cuida</a>	Reconoce que es una persona única y valiosa que tiene derecho a la identidad y a vivir en una familia que lo cuide, lo proteja y le brinde afecto.	Identifica formas en las que su familia le brinda cuidados y afecto y cómo han cambiado estas formas con el paso del tiempo.
	8:00 a 8:30	Lengua Materna	<a href="#">¡Luna, tuna o cuna!</a>	Revisa y corrige el texto con ayuda de alguien más; al hacerlo, reflexiona sobre cuántas letras y cuáles son pertinentes para escribir palabras o frases.	"Reflexiona acerca de cuántas y cuáles letras se requieren para escribir diferentes palabras. Avanza hacia la hipótesis alfabética."





**SEMANA 40 (DEL 26 AL 30 DE JUNIO)**

**LUNES**

Grado	Horario	Asignatura	Título y enlace de la clase	Aprendizaje esperado	Énfasis
Primaria 2º	8:30 a 9:00	Educación Socioemocional	<a href="#">Vam¡Tengo una idea!</a> <a href="#">¿Me ayudas?</a> <a href="#">//Repasooos a caminar</a>	Propone ideas a la maestra y a su familia de nuevas actividades que desearía llevar a cabo.	Propone nueva actividad y cómo podría invitar o convencer a otros de llevarla a cabo.
	9:00 a 9:30	Conocimiento del Medio	<a href="#">¡Cuántos museos!</a>	Describe costumbres, tradiciones, celebraciones y conmemoraciones del lugar donde vive y cómo han cambiado con el paso del tiempo.	Reconoce que existen diversos tipos de museos y sus características. Planea la construcción de un museo en casa.
	9:30 a 10:00	Lengua Materna	<a href="#">Las palabras y su origen</a>	Reconoce la existencia de otras lenguas en su comunidad, además de su lengua materna, e indaga sobre su uso.	Argumenta y muestra respeto hacia los demás y reflexiona sobre la forma y origen de las palabras que provienen de otras lenguas.





**SEMANA 40 (DEL 26 AL 30 DE JUNIO)**

**LUNES**

Grado	Horario	Asignatura	Título y enlace de la clase	Aprendizaje esperado	Énfasis
Primaria 3°	10:00 a 10:30	Educación Socioemocional	<a href="#">Mi maleta de los sentimientos</a>	Describe qué son los sentimientos y cómo se relacionan con su historia de vida y sus metas.	Describe qué son los sentimientos y cómo se relacionan con su historia de vida y sus metas.
	10:30 a 11:00	Ciencias Naturales	<a href="#">Resolvemos el misterio de la desaparición de la Luna</a>	Explica la secuencia del día y de la noche y las fases de la Luna considerando los movimientos de la Tierra y la Luna.	Explica las fases lunares con modelos.
	11:00 a 11:30	Lengua Materna	<a href="#">La sopa de adjetivos y adverbios</a>	Usa palabras y frases adjetivas y adverbiales para describir personas, lugares y acciones.	"Emplea adjetivos y adverbios para describir personas, lugares y acciones. Utiliza correctamente la ortografía y las comas al listar las características."

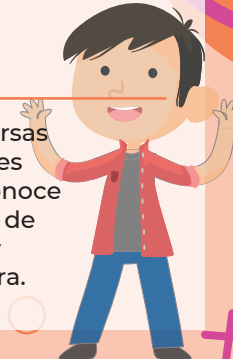




**SEMANA 40 (DEL 26 AL 30 DE JUNIO)**

**LUNES**

Grado	Horario	Asignatura	Título y enlace de la clase	Aprendizaje esperado	Énfasis
Primaria 4°	11:30 a 12:00	Formación Cívica y Ética	<a href="#">Las leyes y la honestidad para lograr la justicia</a>	Identifica la importancia de la aplicación justa y honesta de las normas y leyes, tomando como referencia el bienestar colectivo y la protección de los derechos humanos.	Analiza la aplicación de las leyes y reconoce cuando se ejerce de forma honesta e imparcial.
	12:00 a 12:30	Ciencias Naturales	<a href="#">La ruleta de la ciencia</a>	"Identifica que la temperatura y el tiempo influyen en la cocción de los alimentos. Identifica que la temperatura, el tiempo y la acción de los microorganismos influyen en la descomposición de los alimentos. Reconoce algunas formas de generar calor, así como su importancia en la vida cotidiana. Describe algunos efectos del calor en los materiales y su aprovechamiento en diversas actividades. Relaciona la fricción con la fuerza y describe sus efectos en los objetos. Describe formas de producir electricidad estática: frotación y contacto, así como sus efectos en situaciones del entorno. Obtiene conclusiones acerca de la atracción y repulsión eléctricas producidas al interactuar distintos materiales. Describe que la luz se propaga en línea recta y atraviesa algunos materiales. Explica fenómenos del entorno a partir de la reflexión y la refracción de la luz. Explica la formación de eclipses de Sol y de Luna mediante modelos."	Reafirma e integra lo aprendido acerca del efecto de la temperatura, el tiempo y la acción de los microorganismos en los alimentos, las formas de generar calor y su efecto en los materiales, la fricción, la electricidad estática, la atracción y la repulsión eléctrica, así como de las propiedades de la luz, la reflexión y la refracción.
	12:30 a 13:00	Artes	<a href="#">La feria del arte</a>	Disfruta de manifestaciones artísticas variadas, dentro y fuera de la escuela, así como de monumentos, zonas arqueológicas o museos para ejercer su derecho al acceso a la cultura.	Disfruta de diversas manifestaciones artísticas y las reconoce como una fuente de conocimiento y derecho a la cultura.





**SEMANA 40 (DEL 26 AL 30 DE JUNIO)**

**LUNES**

Grado	Horario	Asignatura	Título y enlace de la clase	Aprendizaje esperado	Énfasis
Primaria 5°	13:00 a 13:30	Educación Socioemocional	<a href="#">Porque mis sentimientos sí importan</a>	Evalúa qué son los sentimientos y cómo se relacionan con su historia de vida y sus metas.	Evalúa qué son los sentimientos y cómo se relacionan con su historia de vida y sus metas.
	13:30 a 14:00	Ciencias Naturales	<a href="#">Recordemos un poco sobre la materia</a>	"Identifica la relación entre la masa y el volumen de objetos de diferentes materiales. Distingue que al mezclar materiales cambian sus propiedades, como olor, sabor, color y textura, mientras que la masa permanece constante. Identifica mezclas de su entorno y formas de separarlas: tamizado, decantación o filtración."	Fortalece su conocimiento acerca de la materia, sus propiedades -masa, volumen, olor, sabor, color y textura-; las características de las mezclas y algunos métodos de separación -tamizado, decantación y filtración-.
	14:00 a 14:30	Geografía	<a href="#">Cierre del proyecto: resultados y conclusiones</a>	Aborda una situación relevante de interés local relacionada con el contexto continental.	Presenta resultados y conclusiones en relación con la situación analizada en el proyecto.

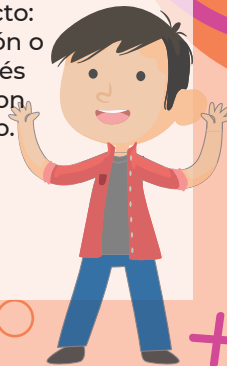




**SEMANA 40 (DEL 26 AL 30 DE JUNIO)**

**LUNES**

Grado	Horario	Asignatura	Título y enlace de la clase	Aprendizaje esperado	Énfasis
Primaria 6°	14:30 a 15:00	Lengua Materna	<a href="#">Análisis de diferentes tipos de textos</a>	Analiza un texto.	Reflexiona en torno al análisis de un texto y conoce diferentes estrategias útiles para llevarlo a cabo.
	15:00 a 15:30	Historia	<a href="#">Maratón histórico: Repaso</a>	"Ordena cronológicamente los procesos de expansión cultural y económica de los inicios de la Edad Moderna y ubica espacialmente los viajes de exploración que permitieron el encuentro de Europa y América."	Repaso.
	15:30 a 16:00	Geografía	<a href="#">Un proyecto para ayudar a la comunidad</a>	Aborda una situación relevante de interés local relacionada con el contexto mundial.	Planea un proyecto: define una situación o problema de interés local relacionada con los retos del mundo.





**SEMANA 40 (DEL 26 AL 30 DE JUNIO)**

**MARTES**

Grado	Horario	Asignatura	Título y enlace de la clase	Aprendizaje esperado	Énfasis
Primaria 1º	7:00 a 7:30	Matemáticas	<a href="#">Las porterías grandes, medianas y pequeñas</a>	Estima, compara y ordena longitudes, directamente y también con un intermediario.	Compara objetos considerando dos dimensiones, largo y alto.
	7:30 a 8:00	Formación Cívica y Ética	<a href="#">Para cuidar el medio ambiente, necesitamos participar colectivamente</a>	Participa en la construcción de acuerdos para realizar acciones colectivas que contribuyan a la protección del medio ambiente o la convivencia escolar.	Identifica experiencias de participación colectiva para cuidar el ambiente en diferentes comunidades.
	8:00 a 8:30	Lengua Materna	<a href="#">Separamos y contamos palabras</a>	Revisa y corrige el texto con ayuda de alguien más, y al hacerlo reflexiona sobre cuántas letras y cuáles son pertinentes para escribir palabras o frases.	Reflexiona acerca de las características de la separación de las palabras.





**SEMANA 40 (DEL 26 AL 30 DE JUNIO)**

**MARTES**

Grado	Horario	Asignatura	Título y enlace de la clase	Aprendizaje esperado	Énfasis
Primaria 2°	8:30 a 9:00	Lengua Materna	<a href="#">Construyamos un títere y ensayemos para la función.</a>	Selecciona una obra de teatro infantil breve para representarla con títeres.	Elige una obra de teatro para representarla y organiza la distribución de tareas. Construye títeres para representar personajes de la obra.
	9:00 a 9:30	Matemáticas	<a href="#">Constructores de polígonos</a>	Construye y describe figuras y cuerpos geométricos.	Construye diferentes polígonos (triángulos, cuadriláteros, pentágonos y hexágonos), a partir de triángulos isósceles.
	9:30 a 10:00	Lengua Materna	<a href="#">Nuestras ideas son muy importantes</a>	Participa en la toma de decisiones colectivas a favor del bien común.	Identifica la importancia de que niñas y niños expresen sus opiniones sobre algunos problemas del lugar donde viven.







**SEMANA 40 (DEL 26 AL 30 DE JUNIO)**

**MARTES**

Grado	Horario	Asignatura	Título y enlace de la clase	Aprendizaje esperado	Énfasis
Primaria 3°	10:00 a 10:30	Lengua Materna	<a href="#">¡Te cuento un cuento!</a>	Identifica las características de personajes y escenarios, y establece su importancia en el cuento.	Examina la trama, escenarios y personajes en los cuentos clásicos y platica con la familia al respecto.
	10:30 a 11:00	Matemáticas	<a href="#">Atínale al número</a>	Resuelve problemas sencillos de suma o resta de fracciones (medios, cuartos, octavos).	Realiza sumas y restas sencillas de fracciones con denominadores iguales.
	11:00 a 11:30	Formación Cívica y Ética	<a href="#">La información es clave en la solución de los problemas</a>	Participa de manera honesta e informada en consultas o votaciones orientadas al beneficio personal y colectivo.	Reconoce la importancia de que las niñas y los niños se informen de los problemas que ocurren en el lugar donde viven.





**SEMANA 40 (DEL 26 AL 30 DE JUNIO)**

**MARTES**

Grado	Horario	Asignatura	Título y enlace de la clase	Aprendizaje esperado	Énfasis
Primaria 4°	11:30 a 12:00	Historia	<a href="#">Movimiento de independencia: Repaso I</a>	Ordena cronológicamente los principales acontecimientos de la guerra de Independencia aplicando los términos año, década y siglo, y localiza las regiones donde se realizaron las campañas militares. Reconoce la multicausalidad del movimiento de Independencia.	Ubica temporal y espacialmente el movimiento de Independencia. Causas de la independencia: Repaso.
	12:00 a 12:30	Lengua Materna	<a href="#">Identificamos la información relevante en las notas periodísticas</a>	Identifica los datos incluidos en una nota periodística (sucesos y agentes involucrados).	Identifica la información relevante que incluye una nota periodística en relación con un acontecimiento de interés social: qué sucedió; quién participó en lo sucedido; cuándo, dónde, por qué y cómo se desarrollaron los hechos.
	12:30 a 13:00	Geografía	<a href="#">¿Por qué ocurren los desastres?</a>	Reconoce desastres ocurridos recientemente en México y acciones para su prevención.	Identifica la interdependencia entre el medio natural y las acciones de la población para que ocurran desastres relacionados con sequías, heladas, incendios, inundaciones, huracanes, sismos y erupciones.





**SEMANA 40 (DEL 26 AL 30 DE JUNIO)**

**MARTES**

Grado	Horario	Asignatura	Título y enlace de la clase	Aprendizaje esperado	Énfasis
Primaria 5°	13:00 a 13:30	Ciencias Naturales	<a href="#">Recordemos lo aprendido...</a>	Describe procesos de transferencia del calor –conducción y convección– en algunos materiales y su importancia en la naturaleza. Explica el uso de conductores y aislantes del calor en actividades cotidianas y su relación con la prevención de accidentes. Describe el movimiento de algunos objetos considerando su trayectoria, dirección y rapidez.	Refuerza e integra sus conocimientos acerca de los procesos de transferencia del calor: <b>conducción</b> y <b>convección</b> ; los materiales conductores y aislantes del calor, y su aplicación en actividades cotidianas; la prevención de accidentes relacionados con la transferencia del calor; y, el movimiento de diversos objetos con base en el punto de referencia, la trayectoria y la dirección.
	13:30 a 14:00	Lengua Materna	<a href="#">Confianza y comunicación contra el acoso escolar</a>	Respetar la integridad propia y la de los demás.	Elabora un cuadro con los tipos de violencia que se presentan en la escuela (tipo de violencia y circunstancia) y los clasifica (por ejemplo, apodos, amenazas, golpes).
	14:00 a 14:30	Historia	<a href="#">La democratización de México</a>	Valora la importancia de la reforma política, la alternancia en el poder y la participación ciudadana en la construcción de la vida democrática del país.	Las reformas en la organización política, la alternancia en el poder y los cambios en la participación ciudadana.





**SEMANA 40 (DEL 26 AL 30 DE JUNIO)**

**MARTES**

Grado	Horario	Asignatura	Título y enlace de la clase	Aprendizaje esperado	Énfasis
Primaria 6°	14:30 a 15:00	Ciencias Naturales	<a href="#">Fuentes alternativas de energía: mar, geotermia y biomasa</a>	Argumenta las implicaciones del aprovechamiento de fuentes alternativas de energía en las actividades humanas, y su importancia para el cuidado del ambiente.	Analiza las fuentes alternativas de energía (sus ventajas y desventajas): el mar, la geotermia y la biomasa.
	15:00 a 15:30	Lengua Materna	<a href="#">¿Cómo será mi álbum?</a>	Determina las características de su álbum de recuerdos de la primaria.	Determina la estructura del álbum (secciones, capítulos, apartados) y la información pertinente sobre un tema (fotos, trabajos escolares y datos). Organiza textos por secciones temáticas y sintetiza información sin perder el significado original.
	15:30 a 16:00	Historia	<a href="#">Los libros: objetos de la historia</a>	Investiga aspectos de la cultura y la vida cotidiana del pasado y valora su importancia.	El uso de la imprenta para la difusión del conocimiento.





**SEMANA 40 (DEL 26 AL 30 DE JUNIO)**

**MIÉRCOLES**

Grado	Horario	Asignatura	Título y enlace de la clase	Aprendizaje esperado	Énfasis
Primaria 1º	7:00 a 7:30	Conocimiento del Medio	<a href="#">Mi historia personal</a>	Describe cronológicamente acontecimientos de su historia y la de su familia con el uso de referencias temporales.	Identifica acontecimientos de su historia personal y la de su familia, que son importantes, y los representa.
	7:30 a 8:00	Matemáticas	<a href="#">¡Los juegos en el patio!</a>	Construye configuraciones utilizando figuras geométricas.	Identifica las características de cuerpos geométricos que ruedan y los que no ruedan.
	8:00 a 8:30	Lengua Materna	<a href="#">¡Soy un cuentacuentos!</a>	Dicta y reescribe cuentos conocidos mezclando anécdotas y personajes, con imágenes y texto.	Practica la lectura del cuento con las voces y entonación adecuadas. Ilustra los momentos más importantes del cuento.





**SEMANA 40 (DEL 26 AL 30 DE JUNIO)**

**MIÉRCOLES**

Grado	Horario	Asignatura	Título y enlace de la clase	Aprendizaje esperado	Énfasis
Primaria 2º	8:30 a 9:00	Artes	<a href="#">Caminar juntos</a>	Presenta la adaptación de una manifestación cultural o artística ante un público para experimentar el reto de mostrar su trabajo ante los demás.	Recrea una situación que le genere satisfacción ante una manifestación artístico musical.
	9:00 a 9:30	Conocimiento del Medio	<a href="#">Mi museo</a>	Describe costumbres, tradiciones, celebraciones y conmemoraciones del lugar donde vive y cómo han cambiado con el paso del tiempo.	Reconoce los temas en cómo se organizan algunos museos y los objetos que se incluyen en cada uno. Define las temáticas de su propio museo y el nombre que le asignará.
	9:30 a 10:00	Matemáticas	<a href="#">Mosaicos y más mosaicos</a>	Construye y describe figuras y cuerpos geométricos.	Identifica triángulos, trapecios, rombos y hexágonos regulares en un mosaico.





**SEMANA 40 (DEL 26 AL 30 DE JUNIO)**

**MIÉRCOLES**

Grado	Horario	Asignatura	Título y enlace de la clase	Aprendizaje esperado	Énfasis
Primaria 3°	10:00 a 10:30	Matemáticas	<a href="#">El puesto de frutas</a>	Resuelve problemas sencillos de suma o resta de fracciones (medios, cuartos, octavos).	Usa la adición y la sustracción de fracciones para resolver problemas.
	10:30 a 11:00	Artes	<a href="#">Una mirada al Palacio de Bellas Artes</a>	Asiste o ubica espacios culturales, monumentos, zonas arqueológicas o museos de la cultura federal o las Secretarías de Educación y Cultura estatales, municipales u otros, e identifica su oferta infantil.	Favorece la visita virtual al Museo del Palacio de Bellas Artes, para valorar la identidad cultural mexicana.
	11:00 a 11:30	Lengua Materna	<a href="#">¿Cuando leemos cuentos, abrimos mundos!</a>	Identifica las características de personajes y escenarios, y establece su importancia en el cuento.	Examina la trama, escenarios y personajes en los cuentos clásicos y platica con la familia al respecto.





**SEMANA 40 (DEL 26 AL 30 DE JUNIO)**

**MIÉRCOLES**

Grado	Horario	Asignatura	Título y enlace de la clase	Aprendizaje esperado	Énfasis
Primaria 4°	11:30 a 12:00	Matemáticas	<a href="#">Los más cercanos</a>	Calcula complementos a los múltiplos o potencias de 10, mediante el cálculo mental.	Calcula mentalmente la distancia entre varios números (pequeños) y determina cuál es la más corta, para advertir que la distancia entre dos números es independiente de la posición relativa de ambos.
	12:00 a 12:30	Historia	<a href="#">Movimiento de independencia:</a> <a href="#">Repaso II</a>	Ordena cronológicamente los principales acontecimientos de la guerra de Independencia aplicando los términos año, década y siglo, y localiza las regiones donde se realizaron las campañas militares. Reconoce la multicausalidad del movimiento de Independencia.	Ubica temporal y espacialmente el movimiento de Independencia. Causas de la independencia: Repaso.
	12:30 a 13:00	Lengua Materna	<a href="#">Las partes de la nota periodística</a>	Identifica la organización de la información y el formato gráfico en las notas periodísticas. Identifica los datos incluidos en una nota periodística (sucesos y agentes involucrados).	Identifica las partes de la nota periodística y la función que cumplen (titular, entrada, cuerpo y complemento); se familiariza con el estilo de su escritura (tercera persona para referir los acontecimientos y con un estilo breve, claro y sencillo).







**SEMANA 40 (DEL 26 AL 30 DE JUNIO)**

**MIÉRCOLES**

Grado	Horario	Asignatura	Título y enlace de la clase	Aprendizaje esperado	Énfasis
Primaria 5°	13:00 a 13:30	Matemáticas	<a href="#">El cine y el ajedrez</a>	Interpreta sistemas de referencia distintos a las coordenadas cartesianas.	Identifica puntos o lugares basándose en un sistema de referencia distinto a las coordenadas cartesianas.
	13:30 a 14:00	Formación Cívica y Ética	<a href="#">¡No es un adiós... es un hasta pronto!</a>	Identifica que la forma de gobierno de nuestro país se constituye por la división de poderes, la cultura de la legalidad, el respeto a los derechos humanos y la soberanía popular. Participa de forma organizada, a través de mecanismos democráticos, de manera presencial o virtual, en la atención de necesidades sociales o medio ambientales del contexto escolar y comunitario.	Dialoga sobre la forma de gobierno en nuestro país, las implicaciones de ser una república democrática, representativa, laica y federal. Promueve la participación organizada para atender una necesidad social o medio ambiental de su contexto.
	14:00 a 14:30	Lengua Materna	<a href="#">Diversos textos para un problema</a>	Reconoce la función de los trípticos para difundir información.	Reconoce las características de forma y contenido de los trípticos a partir de sus saberes previos y la exploración de modelos.





**SEMANA 40 (DEL 26 AL 30 DE JUNIO)**

**MIÉRCOLES**

Grado	Horario	Asignatura	Título y enlace de la clase	Aprendizaje esperado	Énfasis
Primaria 6°	14:30 a 15:00	Artes	<a href="#">Laboratorio teatral</a>	Comprende el hecho teatral como una manifestación artística compleja para expresar el mundo a partir de un repaso general de lo visto durante las últimas semanas.	Comprende el hecho teatral como una manifestación artística compleja para expresar el mundo a partir de un repaso general de lo visto durante las últimas semanas.
	15:00 a 15:30	Formación Cívica y Ética	<a href="#">Fiesta de graduación</a>	Participa de forma organizada, a través de mecanismos democráticos, de manera presencial o virtual, en la atención de necesidades sociales o medioambientales del contexto escolar y comunitario. Identifica los desafíos que se viven en la escuela y la comunidad para la creación de ambientes democráticos y propone alternativas para su conformación.	Promueve la participación organizada para atender una necesidad social o medio ambiental de su contexto. Reconoce que los seres humanos como ciudadanos del mundo tenemos un compromiso para cuidar nuestro planeta.
	15:30 a 16:00	Matemáticas	<a href="#">Sucesiones especiales</a>	Identifica y aplica la regularidad de sucesiones con figuras, que tengan progresión aritmética o geométrica, así como sucesiones especiales.	Identifica la regularidad de una sucesión especial y la utiliza para encontrar términos que continúan la sucesión.





**SEMANA 40 (DEL 26 AL 30 DE JUNIO)**

**JUEVES**

Grado	Horario	Asignatura	Título y enlace de la clase	Aprendizaje esperado	Énfasis
Primaria 1º	7:00 a 7:30	Lengua Materna (clase bilingüe)	<a href="#">Escribo los consejos que me dan</a>	Escribe por sí mismo textos sencillos respetando el modo de organización de estos textos, a partir de modelos gráficos escritos previamente de forma colectiva.	Escribe consejos siguiendo las formas culturales en que los dicen los abuelos y los ilustra.
	7:30 a 8:00	Artes	<a href="#">Muchas versiones sobre mí</a>	Distingue el punto, la línea, la forma, los colores primarios y secundarios, como resultado de la exploración activa de sus características y cualidades.	Conoce la historia de algunos autorretratos e identifica los estados de ánimo que se plasman en ellos.
	8:00 a 8:30	Matemáticas	<a href="#">¡Jugamos a las huellas misteriosas!</a>	Construye configuraciones utilizando figuras geométricas.	Relaciona figuras con caras de cuerpos geométricos. Identifica las caras planas de cuerpos geométricos.





**SEMANA 40 (DEL 26 AL 30 DE JUNIO)**

**JUEVES**

Grado	Horario	Asignatura	Título y enlace de la clase	Aprendizaje esperado	Énfasis
Primaria 2°	8:30 a 9:00	Inglés (Ciclo I)	<a href="#">Preguntando por los objetos del aula</a>	Participa en la formulación de preguntas.	Identifica información sobre objetos del aula.
	9:00 a 9:30	Matemáticas	<a href="#">Cubos mágicos</a>	Construye y describe figuras y cuerpos geométricos.	Construye y describe configuraciones geométricas usando cubos.
	9:30 a 10:00	Lengua Materna (clase bilingüe)	<a href="#">Comparto los consejos de los abuelos</a>	Comparte con otros un relato de tradición oral, de acuerdo con las formas de relatar estos textos en su tradición.	Narra consejos que le han transmitido sus abuelos y padres sobre el respeto a la Tierra, la naturaleza y al cosmos. Usa expresiones bellas, metáforas, vocabulario e ideas propias de su lengua y cultura.





**SEMANA 40 (DEL 26 AL 30 DE JUNIO)**

**JUEVES**

Grado	Horario	Asignatura	Título y enlace de la clase	Aprendizaje esperado	Énfasis
Primaria 3°	10:00 a 10:30	Ciencias Naturales	<a href="#">Perdón, no lo escuché. Las fuerzas</a>	Identifica las fuerzas, sus distintos tipos y sus aplicaciones en la vida cotidiana, sus efectos en los cuerpos.	Repasa e integra su conocimiento acerca de las fuerzas.
	10:30 a 11:00	Matemáticas	<a href="#">Más fracciones</a>	Resuelve problemas sencillos de suma o resta de fracciones (medios, cuartos, octavos).	Usa la adición y la sustracción de fracciones para resolver problemas.
	11:00 a 11:30	Lengua Materna (clase bilingüe)	<a href="#">Un texto bilingüe español-tojol-ab'al</a>	Registra algunas costumbres o tradiciones de su comunidad.	Elabora un texto bilingüe sobre alguna de las costumbres o tradiciones.





**SEMANA 40 (DEL 26 AL 30 DE JUNIO)**

**JUEVES**

Grado	Horario	Asignatura	Título y enlace de la clase	Aprendizaje esperado	Énfasis
Primaria 4°	11:30 a 12:00	Geografía	<a href="#">En la prevención de desastres todos participamos</a>	Reconoce desastres ocurridos recientemente en México y acciones para su prevención.	Propone acciones para la prevención de desastres en el lugar donde vive, relacionados, según sea el caso, con sequías, heladas, incendios, inundaciones, huracanes, sismos y erupciones.
	12:00 a 12:30	Matemáticas	<a href="#">De frutas y verduras</a>	Calcula complementos a los múltiplos o potencias de 10, mediante el cálculo mental.	Resuelve problemas que impliquen calcular complementos de un número a un múltiplo de 10, y la distancia entre dos números naturales, uno de ellos múltiplo de 10.
	12:30 a 13:00	Inglés (Ciclo II)	<a href="#">Musical instruments</a>	Explora monografías ilustradas de instrumentos musicales.	Explora monografías ilustradas de instrumentos musicales.





**SEMANA 40 (DEL 26 AL 30 DE JUNIO)**

**JUEVES**

Grado	Horario	Asignatura	Título y enlace de la clase	Aprendizaje esperado	Énfasis
Primaria 5°	13:00 a 13:30	Matemáticas	<a href="#">La tabla gimnástica y el desfile</a>	Interpreta sistemas de referencia distintos a las coordenadas cartesianas.	Establece un sistema de referencia que le permita ubicar puntos en un plano cuadrículado.
	13:30 a 14:00	Lengua Materna	<a href="#">Los trípticos a vuelo de pájaro</a>	Reconoce la función de los trípticos para difundir información.	Formaliza las características de forma y contenido y la función de los trípticos, aprovechando la exploración de modelos.
	14:00 a 14:30	Artes	<a href="#">El director de orquesta con Carlos Miguel Prieto</a>	Ensayla la pieza musical para mejorar su dirección.	Identifica la figura del director de orquesta como conductor de una obra musical.





**SEMANA 40 (DEL 26 AL 30 DE JUNIO)**

**JUEVES**

Grado	Horario	Asignatura	Título y enlace de la clase	Aprendizaje esperado	Énfasis
Primaria 6°	14:30 a 15:00	Matemáticas	<a href="#">¿Qué parte le toca a cada uno?</a>	Resuelve problemas que impliquen una división de número fraccionario o decimal entre un número natural.	Encuentra un procedimiento para dividir una fracción entre un número natural, cuando el numerador de la fracción es múltiplo del natural.
	15:00 a 15:30	Geografía	<a href="#">El desarrollo de nuestro proyecto</a>	Aborda una situación relevante de interés local relacionada con el contexto mundial.	Desarrolla un proyecto: analiza la información geográfica sobre la situación seleccionada.
	15:30 a 16:00	Lengua Materna (clase bilingüe)	<a href="#">El arte de recordar y contar</a>	Analiza la estructura básica de un texto narrativo.	Redacta un texto narrativo basado en vivencias personales o familiares.







**SEMANA 40 (DEL 26 AL 30 DE JUNIO)**

**VIERNES**

Grado	Horario	Asignatura	Título y enlace de la clase	Aprendizaje esperado	Énfasis
Primaria 1º	7:00 a 7:30	Lengua Materna	<a href="#">Escribemos, oscrubomos o escribimos</a>	Revisa y corrige el texto con ayuda de alguien más, y al hacerlo, reflexiona sobre cuántas letras y cuáles son pertinentes para escribir palabras o frases.	Reflexiona acerca de cuántas y cuáles letras se requieren para escribir diferentes palabras.
	7:30 a 8:00	Lengua Materna	<a href="#">Crucigramas</a>	Revisa y corrige el texto con ayuda de alguien más, al hacerlo, descubre el valor sonoro convencional de las letras y lo comienza a utilizar como criterio para organizar su escritura, hasta llegar a la escritura alfabética.	Reflexiona acerca de cuántas, cuáles y en qué orden deben ir las letras para escribir determinadas palabras.
	8:00 a 8:30	Lengua Materna	<a href="#">La z, la a, la y, la b... ¡No!</a>	Revisa y corrige el texto con ayuda de alguien más, y al hacerlo, reflexiona sobre cuántas letras y cuáles son pertinentes para escribir palabras o frases.	Avanza hacia la hipótesis alfabética.





**SEMANA 40 (DEL 26 AL 30 DE JUNIO)**

**VIERNES**

Grado	Horario	Asignatura	Título y enlace de la clase	Aprendizaje esperado	Énfasis
Primaria 2°	8:30 a 9:00	Lengua Materna	<a href="#">Jugando con el lenguaje</a>	Aprende y reinventa rimas y coplas (Práctica social: creaciones y juegos con el lenguaje poético).	Reflexiona sobre diferentes aspectos del lenguaje a través de juegos.
	9:00 a 9:30	Lengua Materna	<a href="#">Jugando con palíndromos</a>	Aprende y reinventa rimas y coplas (Práctica social: creaciones y juegos con el lenguaje poético). Revisa y corrige el texto con ayuda de alguien más, al hacerlo reflexiona sobre: la escritura convencional de las palabras.	Reflexiona sobre la ortografía de las palabras y la segmentación entre ellas.
	9:30 a 10:00	Lengua Materna	<a href="#">¿Se escribe con g o con gu?</a>	Aprende y reinventa rimas y coplas. Revisa y corrige el texto con ayuda de alguien más, al hacerlo reflexiona sobre: la escritura convencional de las palabras.	Fortalece su conocimiento alfabético y ortográfico al trabajar palabras con g y con gu.

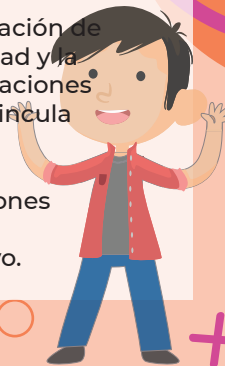




**SEMANA 40 (DEL 26 AL 30 DE JUNIO)**

**VIERNES**

Grado	Horario	Asignatura	Título y enlace de la clase	Aprendizaje esperado	Énfasis
Primaria 3°	10:00 a 10:30	Lengua Materna	<a href="#">¡A mezclar instrucciones!</a>	Identifica las características y la función de los recetarios.	Comprende las instrucciones de elaboración y uso en recetarios.
	10:30 a 11:00	Lengua Materna	<a href="#">Aprendemos a redactar la receta de un remedio casero</a>	Identifica las características y la función de los recetarios.	Identifica la organización de los datos, brevedad y la precisión de las indicaciones en los instructivos. Proporciona indicaciones usando verbos en infinitivo e imperativo.
	11:00 a 11:30	Lengua Materna	<a href="#">Organizando las instrucciones</a>	Emplea verbos en infinitivo e imperativo para dar indicaciones de manera semejante a la convencional.	Identifica la organización de los datos, la brevedad y la precisión de las indicaciones en los instructivos; vincula el texto con las ilustraciones. Proporciona indicaciones usando verbos en infinitivo e imperativo.





**SEMANA 40 (DEL 26 AL 30 DE JUNIO)**

**VIERNES**

Grado	Horario	Asignatura	Título y enlace de la clase	Aprendizaje esperado	Énfasis
Primaria 4°	11:30 a 12:00	Matemáticas	<a href="#">Se necesitan más o menos ingredientes</a>	Expresiones equivalentes y cálculo del doble, mitad, cuádruple, triple, etcétera, de las fracciones más usuales ( $1/2$ , $1/3$ , $2/3$ , $3/4$ , etcétera).	Calcula el doble, triple y cuádruple de fracciones usuales utilizando expresiones equivalentes.
	12:00 a 12:30	Matemáticas	<a href="#">¿Cuánto más?</a>	Expresiones equivalentes y cálculo del doble, mitad, cuádruple, triple, etcétera, de las fracciones más usuales ( $1/2$ , $1/3$ , $2/3$ , $3/4$ , etcétera).	Calcula el doble, triple y cuádruple de fracciones usuales utilizando expresiones equivalentes.
	12:30 a 13:00	Matemáticas	<a href="#">Mitad y tercio de una fracción</a>	Expresiones equivalentes y cálculo del doble, mitad, cuádruple, triple, etcétera, de las fracciones más usuales ( $1/2$ , $1/3$ , $2/3$ , $3/4$ , etcétera).	Calcula la mitad y la tercera parte de fracciones usuales utilizando expresiones equivalentes.





**SEMANA 40 (DEL 26 AL 30 DE JUNIO)**

**VIERNES**

Grado	Horario	Asignatura	Título y enlace de la clase	Aprendizaje esperado	Énfasis
Primaria 5°	13:00 a 13:30	Matemáticas	<a href="#">Reparto de gelatinas de frutas</a>	Usa la expresión $n/m$ para representar el cociente de una medida entera ( $n$ ) entre un número natural ( $m$ ): 2 pasteles entre 3; 5 metros entre 4, etcétera.	Descubre que un problema de reparto se puede expresar como $n/m$ , donde $n$ representa las unidades a repartir y $m$ representa el número entre el cual se reparten.
	13:30 a 14:00	Matemáticas	<a href="#">De brinco a brincos</a>	Usa la expresión $n/m$ para representar el cociente de una medida entera ( $n$ ) entre un número natural ( $m$ ): 2 pasteles entre 3; 5 metros entre 4, etcétera.	Anticipa números fraccionarios que expresan resultados en problemas de división.
	14:00 a 14:30	Matemáticas	<a href="#">Construyendo patrones</a>	Identifica la regularidad en sucesiones con números que tengan progresión geométrica, para establecer si un término (cercano) pertenece o no a la sucesión.	Identifica y aplica la regularidad en una sucesión con progresión geométrica de números naturales, para encontrar términos faltantes o cercanos.





**SEMANA 40 (DEL 26 AL 30 DE JUNIO)**

**VIERNES**

Grado	Horario	Asignatura	Título y enlace de la clase	Aprendizaje esperado	Énfasis
Primaria 6°	14:30 a 15:00	Matemáticas	<a href="#">Pi: Relación entre circunferencia y diámetro</a>	Calcula la longitud de una circunferencia mediante diversos procedimientos.	Obtiene la medida de la circunferencia y el diámetro de varios círculos y advierte que el cociente del primero sobre el segundo es una constante llamada pi ( $\pi$ ). Reconoce el producto obtenido entre $\pi$ y la longitud del diámetro como un procedimiento más para calcular la longitud de la circunferencia.
	15:00 a 15:30	Matemáticas	<a href="#">Pi, la letra y el número mágico</a>	Calcula la longitud de una circunferencia mediante diversos procedimientos.	Usa la relación entre la circunferencia y el diámetro para resolver problemas.
	15:30 a 16:00	Matemáticas	<a href="#">Los cubos en un prisma</a>	Calcula el volumen de prismas mediante el conteo de unidades.	Relaciona el concepto de volumen con la cantidad de cubos que forman un cuerpo geométrico.

