



**EDUCACIÓN**  
SECRETARÍA DE EDUCACIÓN PÚBLICA



**CICLO 2022-2023**

**PRIMARIA**

**CANAL 11.2**

**SEMANA 39 (DEL 19 AL 23 DE JUNIO)**

**LUNES**

Grado	Horario	Asignatura	Título y enlace de la clase	Aprendizaje esperado	Énfasis
Primaria 1º	7:00 a 7:30	Educación Socioemocional	<a href="#">Mis ideas, mis emociones</a>	Identifica que los sentimientos tienen que ver con sus ideas, creencias y valores y también que orientan sus decisiones.	Identifica que los sentimientos tienen que ver con sus ideas, creencias y valores y también que orientan sus decisiones.
	7:30 a 8:00	Conocimiento del Medio	<a href="#">Mi historia familiar</a>	Describe cronológicamente acontecimientos de su historia y la de su familia con el uso de referencias temporales.	Reconoce a los integrantes antepasados y los descendientes de su familia y los representa en un árbol genealógico.
	8:00 a 8:30	Lengua Materna	<a href="#">Contando palabras 1, 2, 3... ¿O serán 4?</a>	Establece correspondencias cada vez más precisas entre partes del discurso oral y partes de lo escrito.	Reflexiona sobre la representación escrita de las palabras como unidades del sistema de escritura.





**SEMANA 39 (DEL 19 AL 23 DE JUNIO)**

**LUNES**

Grado	Horario	Asignatura	Título y enlace de la clase	Aprendizaje esperado	Énfasis
Primaria 2°	8:30 a 9:00	Educación Socioemocional	<a href="#">¿Qué llevas ahí?</a>	Regula, con ayuda, sus estados de ánimo para lograr su bienestar y mejorar su interacción con las personas.	Regula, con ayuda, sus estados de ánimo para lograr su bienestar y mejorar su interacción con las personas.
	9:00 a 9:30	Conocimiento del Medio	<a href="#">Cuidemos el medioambiente</a>	Identifica el impacto de acciones propias y de otros en el medioambiente, y participa en su cuidado.	Identifica acciones que dañan el medioambiente y sus consecuencias.
	9:30 a 10:00	Lengua Materna	<a href="#">Leamos una obra de teatro</a>	Selecciona una obra de teatro infantil breve para representarla con títeres.	Identifica una obra de teatro y comparte su interpretación.





**SEMANA 39 (DEL 19 AL 23 DE JUNIO)**

**LUNES**

Grado	Horario	Asignatura	Título y enlace de la clase	Aprendizaje esperado	Énfasis
Primaria 3°	10:00 a 10:30	Educación Socioemocional	<a href="#">¿Cómo te sientes hoy?</a>	Regula, con ayuda, sus estados de ánimo para lograr su bienestar y mejorar su interacción con las personas.	Regula, con ayuda, sus estados de ánimo para lograr su bienestar y mejorar su interacción con las personas.
	10:30 a 11:00	Ciencias Naturales	<a href="#">Movimiento de rotación: ¿cómo lo podemos apreciar?</a>	Explica la secuencia del día y de la noche y las fases de la Luna considerando los movimientos de la Tierra y la Luna.	Explica el movimiento de rotación de la Tierra.
	11:00 a 11:30	Lengua Materna	<a href="#">Escribimos las recetas correctamente</a>	Emplea verbos en infinitivo e imperativo para dar indicaciones de manera semejante a la convencional.	"Proporciona indicaciones usando verbos en infinitivo e imperativo. Usa correctamente la ortografía y puntuación."





**SEMANA 39 (DEL 19 AL 23 DE JUNIO)**

**LUNES**

Grado	Horario	Asignatura	Título y enlace de la clase	Aprendizaje esperado	Énfasis
Primaria 4°	11:30 a 12:00	Formación Cívica y Ética	<a href="#">Formación Cívica y Ética, un aprendizaje de por vida</a>	Identifica la organización política de México como una república representativa, democrática, laica y federal. Reconoce la importancia de la deliberación, la participación, la toma de acuerdos, el diálogo, el consenso y el disenso en la creación de un ambiente democrático como base para vivir con las demás personas.	Dialoga sobre lo que implica vivir la democracia en la vida cotidiana.
	12:00 a 12:30	Ciencias Naturales	<a href="#">Reforcemos lo aprendido</a>	Identifica que la temperatura y el tiempo influyen en la cocción de los alimentos. Identifica que la temperatura, el tiempo y la acción de los microorganismos influyen en la descomposición de los alimentos. Reconoce algunas formas de generar calor, así como su importancia en la vida cotidiana. Describe algunos efectos del calor en los materiales y su aprovechamiento en diversas actividades.	Refuerza lo aprendido acerca del efecto de la temperatura, el tiempo y la acción de los microorganismos en los alimentos, así como, formas de generar calor y su efecto en los materiales.
	12:30 a 13:00	Artes	<a href="#">De aventura con el arte</a>	Asiste o ubica espacios culturales, monumentos, zonas arqueológicas o museos de la Secretaría de Cultura Federal o las Secretarías de Educación y Cultura estatales, municipales u otros, e identifica su oferta infantil.	Identifica y conoce espacios culturales para visitar, de manera presencial o virtual, que le permitan fortalecer su identidad nacional.





**SEMANA 39 (DEL 19 AL 23 DE JUNIO)**

**LUNES**

Grado	Horario	Asignatura	Título y enlace de la clase	Aprendizaje esperado	Énfasis
Primaria 5°	13:00 a 13:30	Educación Socioemocional	<a href="#">¿Cómo manifestamos los estados de ánimo?</a>	Sabe tomar decisiones concretas sobre sus estados de ánimo para lograr su bienestar y mejorar su interacción con las personas.	Sabe tomar decisiones concretas sobre sus estados de ánimo para lograr su bienestar y mejorar su interacción con las personas.
	13:30 a 14:00	Ciencias Naturales	<a href="#">Explicamos los componentes del Sistema Solar mediante modelos</a>	Describe las características de los componentes del Sistema Solar.	Modela y explica el sistema solar: el Sol, los planetas, los satélites y los asteroides.
	14:00 a 14:30	Geografía	<a href="#">Calidad de vida</a>	Compara la calidad de vida de los continentes a partir de los ingresos, empleo, salud y ambiente de la población.	Distingue factores de la calidad de vida en los continentes.





**SEMANA 39 (DEL 19 AL 23 DE JUNIO)**

**LUNES**

Grado	Horario	Asignatura	Título y enlace de la clase	Aprendizaje esperado	Énfasis
Primaria 6°	14:30 a 15:00	Lengua Materna	<a href="#">Despertar a la poesía</a>	Escribe versos similares a los leídos en clase. Lectura en voz alta de los poemas escritos.	Redacta borradores de poemas y emplea diversos recursos literarios para crear un efecto poético y para expresar emociones y sentimientos. Lee en voz alta los poemas escritos.
	15:00 a 15:30	Historia	<a href="#">Un encuentro inesperado</a>	Reconoce la trascendencia del encuentro de América y Europa y sus consecuencias.	El encuentro de América y Europa.
	15:30 a 16:00	Geografía	<a href="#">¿Cómo actuar ante una situación de riesgo?</a>	Reconoce diferencias sociales y económicas que inciden en la mitigación de los desastres en el mundo.	Valora la importancia de que la población cuente con información para saber actuar en una situación de riesgo.

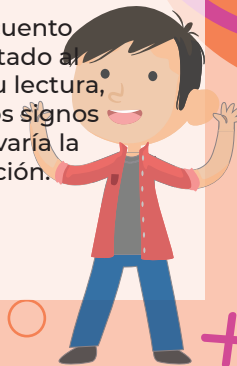




**SEMANA 39 (DEL 19 AL 23 DE JUNIO)**

**MARTES**

Grado	Horario	Asignatura	Título y enlace de la clase	Aprendizaje esperado	Énfasis
Primaria 1º	7:00 a 7:30	Matemáticas	<a href="#">Figuras en el piso</a>	Construye configuraciones utilizando figuras geométricas.	Desarrolla la percepción geométrica al armar rompecabezas geométricos en una retícula cuadrada.
	7:30 a 8:00	Formación Cívica y Ética	<a href="#">Acciones colectivas para mejorar el medio ambiente</a>	Participa en la construcción de acuerdos para realizar acciones colectivas que contribuyan a la protección del medio ambiente o la convivencia escolar.	Dialoga con familiares, amistades, compañeras y compañeros sobre acciones que se pueden realizar de forma colectiva para proteger el medio ambiente o mejorar la convivencia en su entorno cercano.
	8:00 a 8:30	Lengua Materna	<a href="#">Dictas, revisas, lees y...</a>	Dicta y reescribe cuentos conocidos mezclando anécdotas y personajes, con imágenes y texto.	Reescribe un cuento mediante el dictado al maestro. Ensaya su lectura, dependiendo de los signos de puntuación, y varía la voz y su entonación.





**SEMANA 39 (DEL 19 AL 23 DE JUNIO)**

**MARTES**

Grado	Horario	Asignatura	Título y enlace de la clase	Aprendizaje esperado	Énfasis
Primaria 2°	8:30 a 9:00	Lengua Materna	<a href="#">¿Se escribe con g o con gu?</a>	"Aprende y reinventa rimas y coplas. Revisa y corrige el texto con ayuda de alguien más, al hacerlo reflexiona sobre: la escritura convencional de las palabras."	Fortalece su conocimiento alfabético y ortográfico al trabajar palabras con g y con gu.
	9:00 a 9:30	Matemáticas	<a href="#">Suma y resta para obtener un resultado</a>	Resuelve problemas de multiplicación con números naturales menores que 10.	Identifica relaciones de sumas y restas de los resultados en el cuadro de multiplicaciones.
	9:30 a 10:00	Lengua Materna	<a href="#">Participo en la toma de decisiones colectivas</a>	Participa en la toma de decisiones colectivas a favor del bien común.	Identifica formas de participación colectiva como la votación, la asamblea o las reuniones de vecinos.







**SEMANA 39 (DEL 19 AL 23 DE JUNIO)**

**MARTES**

Grado	Horario	Asignatura	Título y enlace de la clase	Aprendizaje esperado	Énfasis
Primaria 3°	10:00 a 10:30	Lengua Materna	<a href="#">A escribir el recetario</a>	Corrige la ortografía de sus textos.	"Procura la organización de los datos, la brevedad y la precisión de las indicaciones; vincula el texto con la ilustración. Reconoce las faltas ortográficas y de puntuación, y las corrige."
	10:30 a 11:00	Matemáticas	<a href="#">¿Cómo eres?</a>	"Elabora e interpreta representaciones gráficas de las fracciones. Reflexiona acerca de la unidad de referencia."	Usa la equivalencia de fracciones para identificarlas en representaciones gráficas, y establece relaciones entre las partes y el todo.
	11:00 a 11:30	Formación Cívica y Ética	<a href="#">Una consulta a favor del medio ambiente</a>	Participa de manera honesta e informada en consultas o votaciones orientadas al beneficio personal y colectivo.	Participa en una consulta o votación para seleccionar acciones para el cuidado del medio ambiente del lugar donde vive.





**SEMANA 39 (DEL 19 AL 23 DE JUNIO)**

**MARTES**

Grado	Horario	Asignatura	Título y enlace de la clase	Aprendizaje esperado	Énfasis
Primaria 4°	11:30 a 12:00	Historia	<a href="#">Tercera y cuarta etapa: Las guerrillas</a>	"Reconoce la importancia de las guerrillas para la resistencia del movimiento insurgente."	Las guerrillas en la resistencia insurgente.
	12:00 a 12:30	Lengua Materna	<a href="#">Vida y obra de un escritor</a>	Recupera los datos relevantes sobre la vida de un autor en un texto y los relaciona con su obra.	Relaciona los datos biográficos del autor con las características comunes encontradas en sus narraciones.
	12:30 a 13:00	Geografía	<a href="#">Yo puedo ayudar a disminuir los problemas ambientales!</a>	Reconoce acciones que contribuyen a la mitigación de los problemas ambientales en México.	Propone acciones personales y familiares que contribuyen a la mitigación de problemas ambientales en México.





**SEMANA 39 (DEL 19 AL 23 DE JUNIO)**

**MARTES**

Grado	Horario	Asignatura	Título y enlace de la clase	Aprendizaje esperado	Énfasis
Primaria 5°	13:00 a 13:30	Ciencias Naturales	<a href="#">Un poco de historia para aprender más del sistema solar</a>	Describe las características de los componentes del Sistema Solar.	"Analiza e identifica dos aportaciones en el conocimiento del sistema solar: modelos geocéntrico y heliocéntrico."
	13:30 a 14:00	Lengua Materna	<a href="#">Un rompecabezas para un retrato</a>	Describe personajes recuperando aspectos físicos y de personalidad.	Elabora la ficha del personaje considerando aspectos como las características físicas, psicológicas y emocionales: el periodo histórico al que corresponde; su nacionalidad; su contexto político, económico y sociocultural y otros datos relevantes.
	14:00 a 14:30	Historia	<a href="#">¿Otra crisis?</a>	Explica las causas de la situación económica y la apertura comercial, y las consecuencias de la expansión urbana, la desigualdad y protestas sociales en el campo y la ciudad.	La situación económica en el país y la apertura comercial.

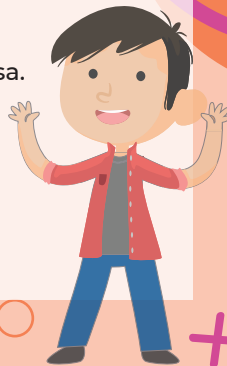




**SEMANA 39 (DEL 19 AL 23 DE JUNIO)**

**MARTES**

Grado	Horario	Asignatura	Título y enlace de la clase	Aprendizaje esperado	Énfasis
Primaria 6°	14:30 a 15:00	Ciencias Naturales	<a href="#">Manifestaciones de la energía: luz y sonido</a>	Describe diversas manifestaciones de energía: movimiento, luz, sonido, calor y electricidad, y sus transformaciones en el entorno.	Reconoce el aprovechamiento de las manifestaciones de la energía en la vida diaria: luz y sonido (ciencia y tecnología).
	15:00 a 15:30	Lengua Materna	<a href="#">Mi álbum de primaria</a>	Reflexiona sobre las características y las funciones de los álbumes. Planifica las características de su álbum de recuerdos de la primaria.	Reflexiona sobre las características y las funciones de los álbumes, en particular sobre su utilidad para conservar y recordar información. Planifica un álbum de recuerdos de la primaria que contenga diversas secciones.
	15:30 a 16:00	Historia	<a href="#">La Reforma protestante</a>	Analiza la influencia del humanismo en la reforma religiosa y su cuestionamiento a los dogmas.	La reforma religiosa.





**SEMANA 39 (DEL 19 AL 23 DE JUNIO)**

**MIÉRCOLES**

Grado	Horario	Asignatura	Título y enlace de la clase	Aprendizaje esperado	Énfasis
Primaria 1º	7:00 a 7:30	Conocimiento del Medio	<a href="#">De generación en generación</a>	Describe cronológicamente acontecimientos de su historia y la de su familia con el uso de referencias temporales.	Describe características que distinguen a cada familia comparando a los integrantes que representaron en su árbol genealógico.
	7:30 a 8:00	Matemáticas	<a href="#">Pintemos nuestro propio cuadro</a>	Construye configuraciones utilizando figuras geométricas.	Explora y reconoce figuras con lados curvos o rectos.
	8:00 a 8:30	Lengua Materna	<a href="#">Luna, Tierra o luna y tierra</a>	Participa en la revisión y corrección del texto; al hacerlo, aprende el uso de las mayúsculas en nombres propios y después del punto.	Profundiza en la reflexión sobre el uso de las mayúsculas.





**SEMANA 39 (DEL 19 AL 23 DE JUNIO)**

**MIÉRCOLES**

Grado	Horario	Asignatura	Título y enlace de la clase	Aprendizaje esperado	Énfasis
Primaria 2°	8:30 a 9:00	Artes	<a href="#">Cantando se aprende mejor</a>	Explora diferentes maneras de transitar el espacio para construir secuencias de movimientos, formas, gestos, sonidos, colores u objetos.	Creación de una secuencia de movimientos y sonidos a partir de explorar el espacio en las artes.
	9:00 a 9:30	Conocimiento del Medio	<a href="#">Pequeñas acciones</a>	Identifica el impacto de acciones propias y de otros en el medioambiente, y participa en su cuidado.	Reconoce la importancia de cuidar el medioambiente y propone acciones para su cuidado.
	9:30 a 10:00	Matemáticas	<a href="#">Construyendo nuestra línea de vida</a>	Estima, compara y ordena eventos usando unidades convencionales de tiempo: día, semana, mes y año.	Representa varios años en una línea de la vida. Calcula el tiempo en años.

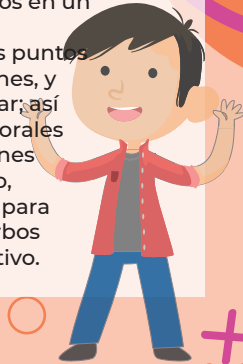




**SEMANA 39 (DEL 19 AL 23 DE JUNIO)**

**MIÉRCOLES**

Grado	Horario	Asignatura	Título y enlace de la clase	Aprendizaje esperado	Énfasis
Primaria 3°	10:00 a 10:30	Matemáticas	<a href="#">¿Cómo eres? II</a>	"Elabora e interpreta representaciones gráficas de las fracciones. Reflexiona acerca de la unidad de referencia."	Usa la equivalencia de fracciones para identificarlas en representaciones gráficas, y establece relaciones entre las partes y el todo.
	10:30 a 11:00	Artes	<a href="#">Ritmo y arte oaxaqueño</a>	Propone combinaciones de patrones y secuencias con objetos, formas y colores.	Conoce el ritmo visual mediante el arte mixteco y zapoteco de Oaxaca, como parte de nuestra identidad cultural.
	11:00 a 11:30	Lengua Materna	<a href="#">Repasando la redacción de un proceso de elaboración</a>	Describe un proceso cuidando la secuencia de la información.	Reconoce la importancia del orden temporal de presentación de los acontecimientos en un proceso. Usa correctamente los puntos para separar oraciones, y comas para enumerar; así como los nexos temporales para enlazar oraciones (primero, segundo, mientras, finalmente, para que, cuando) y los verbos en presente de indicativo.





**SEMANA 39 (DEL 19 AL 23 DE JUNIO)**

**MIÉRCOLES**

Grado	Horario	Asignatura	Título y enlace de la clase	Aprendizaje esperado	Énfasis
Primaria 4°	11:30 a 12:00	Matemáticas	<a href="#">Sucesión con factor</a>	Identifica y aplica la regularidad de sucesiones con figuras, las cuales representan progresiones geométricas.	Encuentra los términos faltantes, el que continúa o uno no muy alejado, en sucesiones con progresión geométrica.
	12:00 a 12:30	Historia	<a href="#">La consumación de la Independencia</a>	Identifica las causas internas y externas que propiciaron la consumación de la Independencia.	La consumación de la Independencia: causas externas e internas.
	12:30 a 13:00	Lengua Materna	<a href="#">¿Por qué leer a Francisco Hinojosa?</a>	Recupera los datos relevantes sobre la vida de un autor en un texto y las relaciona con su obra.	Escribe, revisa y publica un comentario para recomendar la obra del autor leído.







**SEMANA 39 (DEL 19 AL 23 DE JUNIO)**

**MIÉRCOLES**

Grado	Horario	Asignatura	Título y enlace de la clase	Aprendizaje esperado	Énfasis
Primaria 5°	13:00 a 13:30	Matemáticas	<a href="#">Vamos a divertirnos con el juego del stop</a>	Distingue entre círculo y circunferencia; su definición y diversas formas de trazo. Identifica algunos elementos importantes como radio, diámetro y centro.	Construye el concepto de círculo como la superficie que queda limitada por una circunferencia.
	13:30 a 14:00	Formación Cívica y Ética	<a href="#">Nuestro compromiso con el ambiente</a>	Participa de forma organizada, a través de mecanismos democráticos, de manera presencial o virtual, en la atención de necesidades sociales o medio ambientales del contexto escolar y comunitario.	Promueve la participación organizada para atender una necesidad social o medio ambiental de su contexto.
	14:00 a 14:30	Lengua Materna	<a href="#">Nuestro primer borrador del retrato</a>	Describe personajes recuperando aspectos físicos y de personalidad.	Escribe el borrador del texto descriptivo considerando los datos e información recabada, las características y la función del tipo textual.





**SEMANA 39 (DEL 19 AL 23 DE JUNIO)**

**MIÉRCOLES**

Grado	Horario	Asignatura	Título y enlace de la clase	Aprendizaje esperado	Énfasis
Primaria 6°	14:30 a 15:00	Artes	<a href="#">Jugando con las disciplinas</a>	Comprende que el teatro, así como otros lenguajes artísticos, se nutre, enriquece y reinventa a partir de la interacción constante con otras disciplinas.	Comprende algunas características de la propuesta interdisciplinar y cómo algunas de las cualidades propias del terreno teatral son de gran valía para el trabajo en comunidad.
	15:00 a 15:30	Formación Cívica y Ética	<a href="#">Taller por el medio ambiente</a>	Identifica los desafíos que se viven en la escuela y la comunidad para la creación de ambientes democráticos y propone alternativas para su conformación.	Propone acciones para atender un problema del medio ambiente en el lugar donde vive.
	15:30 a 16:00	Matemáticas	<a href="#">Lápices y libretas</a>	Determina divisores o múltiplos comunes a varios números. Identifica, en casos sencillos, el mínimo común múltiplo y el máximo común divisor.	Usa las nociones de múltiplo común y divisor común para validar algunas afirmaciones sobre sus regularidades.





**SEMANA 39 (DEL 19 AL 23 DE JUNIO)**

**JUEVES**

Grado	Horario	Asignatura	Título y enlace de la clase	Aprendizaje esperado	Énfasis
Primaria 1º	7:00 a 7:30	Lengua Materna (clase bilingüe)	<a href="#">Consejos de los ancianos sabios</a>	Escucha consejos y reflexiona sobre los beneficios que tiene seguirlos.	Escucha consejos de las personas mayores sobre el cuidado de la naturaleza y reflexiona sobre las consecuencias de no seguirlos.
	7:30 a 8:00	Artes	<a href="#">Formas y más formas</a>	Elige una manifestación cultural o artística para identificar las ideas y emociones que expresa.	Experimenta y reconoce las cualidades de los materiales para modelar.
	8:00 a 8:30	Matemáticas	<a href="#">Comparamos y medimos longitudes</a>	Estima, compara y ordena longitudes, directamente y también con un intermediario.	Compara longitudes no rectas con la ayuda de un intermediario. Mide con un intermediario la longitud de una trayectoria.





**SEMANA 39 (DEL 19 AL 23 DE JUNIO)**

**JUEVES**

Grado	Horario	Asignatura	Título y enlace de la clase	Aprendizaje esperado	Énfasis
Primaria 2°	8:30 a 9:00	Inglés (Ciclo I)	<a href="#">La mochila de Teddy Bear</a>	Explora y escucha preguntas.	Explora y escucha preguntas sobre objetos del aula.
	9:00 a 9:30	Matemáticas	<a href="#">¿Cuáles animales viven más años?</a>	Estima, compara y ordena eventos usando unidades convencionales de tiempo: día, semana, mes y año.	Ordena la duración de eventos expresados en diversas unidades de tiempo.
	9:30 a 10:00	Lengua Materna (clase bilingüe)	<a href="#">Lo que nos enseñan los consejos</a>	Comparte con otros un relato de tradición oral, de acuerdo con las formas de relatar estos textos en su tradición.	Escucha y escribe consejos de los abuelos y padres sobre el respeto a la Tierra, la naturaleza y al cosmos; como el cuidado al agua, los bosques, los animales.





**SEMANA 39 (DEL 19 AL 23 DE JUNIO)**

**JUEVES**

Grado	Horario	Asignatura	Título y enlace de la clase	Aprendizaje esperado	Énfasis
Primaria 3°	10:00 a 10:30	Ciencias Naturales	<a href="#">El día, la noche y la rotación de la Tierra</a>	Explica la secuencia del día y de la noche y las fases de la Luna considerando los movimientos de la Tierra y la Luna.	Explica con modelos la sucesión del día y la noche.
	10:30 a 11:00	Matemáticas	<a href="#">El gato de Q</a>	Elabora e interpreta representaciones gráficas de las fracciones. Reflexiona acerca de la unidad de referencia.	Usa procedimientos informales para resolver problemas aditivos con números fraccionarios.
	11:00 a 11:30	Lengua Materna (clase bilingüe)	<a href="#">Diversidad de costumbres o tradiciones</a>	Registra algunas costumbres o tradiciones de su comunidad.	Identifica semejanzas o diferencias con otros pueblos.





**EDUCACIÓN**  
SECRETARÍA DE EDUCACIÓN PÚBLICA



**CICLO 2022-2023**

**PRIMARIA**

**CANAL 11.2**

**SEMANA 39 (DEL 19 AL 23 DE JUNIO)**

**JUEVES**

Grado	Horario	Asignatura	Título y enlace de la clase	Aprendizaje esperado	Énfasis
Primaria 4°	11:30 a 12:00	Geografía	<a href="#">Desastres sucedidos en México</a>	Reconoce desastres ocurridos recientemente en México y acciones para su prevención.	Analiza la distribución de los principales desastres ocurridos recientemente en México como sequías, heladas, inundaciones, huracanes o relacionados con sismos y erupciones.
	12:00 a 12:30	Matemáticas	<a href="#">No basta con mirar</a>	Identifica y aplica la regularidad de sucesiones con figuras, las cuales representan progresiones geométricas.	Resuelve problemas en los que determinen si un término dado pertenece o no a la sucesión.
	12:30 a 13:00	Inglés (Ciclo II)	<a href="#">¿Qué sabes acerca de los tiburones?</a>	Participa en la escritura de preguntas para buscar y obtener información.	Plantea preguntas para buscar y obtener información sobre un tema concreto.





**SEMANA 39 (DEL 19 AL 23 DE JUNIO)**

**JUEVES**

Grado	Horario	Asignatura	Título y enlace de la clase	Aprendizaje esperado	Énfasis
Primaria 5°	13:00 a 13:30	Matemáticas	<a href="#">Vueltas de aros</a>	Distingue entre círculo y circunferencia; su definición y diversas formas de trazo. Identifica algunos elementos importantes como radio, diámetro y centro.	Identifica la relación entre las medidas del radio y el diámetro, así como la existente entre la medida del radio y la de cualquier segmento que une el centro con un punto interior del círculo.
	13:30 a 14:00	Lengua Materna	<a href="#">Visualizando con palabras. Nuestras descripciones</a>	Integra varios párrafos en un solo texto, manteniendo su coherencia y cohesión.	Corrige y edita los textos, considerando elementos de forma y contenido.
	14:00 a 14:30	Artes	<a href="#">La ópera con la mezzosoprano Verónica Alexanderson</a>	Opina sobre el proceso y los resultados obtenidos en relación con la presentación de una pieza teatral.	Analiza las aportaciones artísticas de un gran compositor y el impacto que tuvo para las artes escénicas.





**SEMANA 39 (DEL 19 AL 23 DE JUNIO)**

**JUEVES**

Grado	Horario	Asignatura	Título y enlace de la clase	Aprendizaje esperado	Énfasis
Primaria 6°	14:30 a 15:00	Matemáticas	<a href="#">¿Cuál es la regularidad?</a>	Identifica y aplica la regularidad de sucesiones con figuras, que tengan progresión aritmética o geométrica, así como sucesiones especiales.	Identifica la regularidad de una sucesión de figuras con progresión aritmética y la utiliza para encontrar términos faltantes o los que la continúan.
	15:00 a 15:30	Geografía	<a href="#">Plan familiar ante sismos</a>	Reconoce diferencias sociales y económicas que inciden en la mitigación de los desastres en el mundo.	Propone un plan familiar para actuar en una situación de riesgo relacionada con las características del lugar donde vive.
	15:30 a 16:00	Lengua Materna (clase bilingüe)	<a href="#">La palabra antigua: el arte de la lengua</a>	Reflexiona sobre el efecto en las personas al escuchar una narración de la palabra antigua.	Identifica el impacto de las narraciones orales en distintos tipos de públicos.







**SEMANA 39 (DEL 19 AL 23 DE JUNIO)**

**VIERNES**

Grado	Horario	Asignatura	Título y enlace de la clase	Aprendizaje esperado	Énfasis
Primaria 1º	7:00 a 7:30	Matemáticas	<a href="#">El parque geométrico</a>	Construye configuraciones utilizando figuras geométricas.	Representa gráficamente figuras a partir de la forma de las caras de un prisma.
	7:30 a 8:00	Educación Socioemocional	<a href="#">¿Qué llevas ahí?</a>	Regula, con ayuda, sus estados de ánimo para lograr su bienestar y mejorar su interacción con las personas.	Regula, con ayuda, sus estados de ánimo para lograr su bienestar y mejorar su interacción con las personas.
	8:00 a 8:30	Artes: Música	<a href="#">La guitarra eléctrica de Julio Revueltas</a>	Selecciona y escucha música de instrumentos de aliento y de varios lugares para investigar sus orígenes y aspectos distintivos.	Identifica las características y cualidades de los instrumentos de aliento.





**SEMANA 39 (DEL 19 AL 23 DE JUNIO)**

**VIERNES**

Grado	Horario	Asignatura	Título y enlace de la clase	Aprendizaje esperado	Énfasis
Primaria 2°	8:30 a 9:00	Matemáticas	<a href="#">Pesando objetos</a>	Estima, mide, compara y ordena pesos, con unidades no convencionales.	Mide objetos usando distintas unidades de medida. Identifica las propiedades aditiva y transitiva del peso.
	9:00 a 9:30	Artes: Música	<a href="#">La guitarra eléctrica de Julio Revueltas</a>	Escucha y experimenta sonidos con diferentes timbres, duraciones y ritmos, e identifica la fuente que los emite.	Reconoce las cualidades del timbre de la familia de instrumentos de aliento por medio de ejercicios de audición.
	9:30 a 10:00	Educación Socioemocional	<a href="#">Estima, mide, compara y ordena pesos, con unidades no convencionales.</a>	Identifica que los sentimientos tienen que ver con sus ideas, creencias y valores y también que orientan sus decisiones.	Identifica que los sentimientos tienen que ver con sus ideas, creencias y valores y también que orientan sus decisiones.





**SEMANA 39 (DEL 19 AL 23 DE JUNIO)**

**VIERNES**

Grado	Horario	Asignatura	Título y enlace de la clase	Aprendizaje esperado	Énfasis
Primaria 3°	10:00 a 10:30	Matemáticas	<a href="#">Contra reloj</a>	Desarrolla y ejercita un algoritmo para la división entre un dígito. Usa el repertorio multiplicativo para resolver divisiones (cuántas veces está contenido el divisor en el dividendo).	Establece relaciones entre los términos de la multiplicación y la división.
	10:30 a 11:00	Artes: Música	<a href="#">La guitarra eléctrica de Julio Revueltas</a>	Clasifica sonidos e instrumentos a partir de su origen o estilo.	Reconoce la diversidad de instrumentos de aliento por medio de sus características sonoras y sus formas visuales.
	11:00 a 11:30	Educación Socioemocional	<a href="#">La magia de los sentimientos</a>	Describe que los sentimientos tienen que ver con sus ideas, creencias y valores y también que orientan sus decisiones.	Describe que los sentimientos tienen que ver con sus ideas, creencias y valores y también que orientan sus decisiones.





**SEMANA 39 (DEL 19 AL 23 DE JUNIO)**

**VIERNES**

Grado	Horario	Asignatura	Título y enlace de la clase	Aprendizaje esperado	Énfasis
Primaria 4°	11:30 a 12:00	Matemáticas	<a href="#">Nos vamos de excursión</a>	Analiza el residuo en problemas de división que impliquen reparto.	Reconoce que, para resolver un problema que implica dividir, es necesario considerar el valor del residuo.
	12:00 a 12:30	Lengua Materna (clase bilingüe)	<a href="#">Juegos de ayer y hoy</a>	Recopila juegos de ayer y hoy de su localidad, en un texto.	Expone juegos de ayer y hoy.
	12:30 a 13:00	Educación Socioemocional	<a href="#">¿Cómo te sientes hoy?</a>	Regula, con ayuda, sus estados de ánimo para lograr su bienestar y mejorar su interacción con las personas.	Regula, con ayuda, sus estados de ánimo para lograr su bienestar y mejorar su interacción con las personas.





**SEMANA 39 (DEL 19 AL 23 DE JUNIO)**

**VIERNES**

Grado	Horario	Asignatura	Título y enlace de la clase	Aprendizaje esperado	Énfasis
Primaria 5°	13:00 a 13:30	Lengua Materna (clase bilingüe)	<a href="#">Canciones, música y danza de la tradición totonakú</a>	Comprende el contenido de canciones de su tradición y su lengua.	Reconoce el valor de su música tradicional.
	13:30 a 14:00	Matemáticas	<a href="#">Un detallito</a>	Relación del tanto por ciento con la expresión "n de cada 100". Relación de 50%, 25%, 20%, 10% con las fracciones 1/2, 1/4, 1/5, 1/10, respectivamente.	Resuelve problemas que implican utilizar la regla de correspondencia "n de cada 100" como constante.
	14:00 a 14:30	Educación Socioemocional	<a href="#">Sentimientos firmes, crecimiento seguro</a>	Expresa que los sentimientos tienen que ver con sus ideas, creencias y valores y también que orientan sus decisiones.	Expresa que los sentimientos tienen que ver con sus ideas, creencias y valores y también que orientan sus decisiones.





**SEMANA 39 (DEL 19 AL 23 DE JUNIO)**

**VIERNES**

Grado	Horario	Asignatura	Título y enlace de la clase	Aprendizaje esperado	Énfasis
Primaria 6°	14:30 a 15:00	Inglés (Ciclo III)	<a href="#">Exploremos guías ilustradas</a>	Explora guías breves ilustradas.	Identifica la información proporcionada en guías ilustradas.
	15:00 a 15:30	Matemáticas	<a href="#">¿Cómo divido?</a>	Resuelve problemas que impliquen una división de número fraccionario o decimal entre un número natural.	Encuentra un procedimiento para dividir una fracción entre un número natural, cuando el numerador de la fracción es múltiplo del natural.
	15:30 a 16:00	Educación Socioemocional	<a href="#">¿Cómo manifestamos los estados de ánimo?</a>	Sabe tomar decisiones concretas sobre sus estados de ánimo para lograr su bienestar y mejorar su interacción con las personas.	Sabe tomar decisiones concretas sobre sus estados de ánimo para lograr su bienestar y mejorar su interacción con las personas.

