



**EDUCACIÓN**  
SECRETARÍA DE EDUCACIÓN PÚBLICA



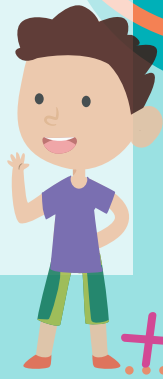
**CICLO 2022-2023**

**PREESCOLAR**

**CANAL 11.2**

**SEMANA 21 (DEL 30 DE ENERO AL 3 DE FEBRERO)**

Día	Horario	Asignatura	Título y enlace de la clase	Aprendizaje esperado	Énfasis
Lunes	6:00 a 6:30	Educación Socioemocional	<a href="#">Paso a paso</a>	Elige los recursos que necesita para llevar a cabo las actividades que decide realizar.	Elige los recursos paso a paso.
	6:30 a 7:00	Artes	<a href="#">¡Baila, baila con secuencias!</a>	Baila y se mueve con música variada, coordinando secuencias de movimientos y desplazamientos.	Comprender el significado de las secuencias y usar su cuerpo para coordinar secuencias y movimientos con el cuerpo.
Martes	6:00 a 6:30	Exploración y Comprensión del Mundo Natural y Social	<a href="#">¿Por qué suena?</a>	Experimenta con objetos y materiales para poner a prueba ideas y supuestos.	Ondas como portadoras de información para nuestros sentidos (vista y oído).
	6:30 a 7:00	Pensamiento Matemático	<a href="#">Listones medidores</a>	Mide objetos o distancias mediante el uso de unidades no convencionales.	Mide objetos mediante el uso de unidades no convencionales.





**EDUCACIÓN**  
SECRETARÍA DE EDUCACIÓN PÚBLICA



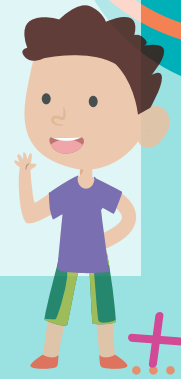
**CICLO 2022-2023**

**PREESCOLAR**

**CANAL 11.2**

**SEMANA 21 (DEL 30 DE ENERO AL 3 DE FEBRERO)**

Día	Horario	Asignatura	Título y enlace de la clase	Aprendizaje esperado	Énfasis
Miércoles	6:00 a 6:30	Lenguaje y Comunicación	<a href="#">Hablemos de nuestros derechos</a>	Expresa con eficacia sus ideas acerca de diversos temas y atiende lo que se dice en interacción con otras personas.	Expresión de sus ideas sobre temas sociales.
	6:30 a 7:00	Educación Física	<a href="#">Lo conozco, lo hago y mejoro</a>	Usa herramientas, instrumentos y materiales en actividades que requieren de control y precisión en sus movimientos.	Reconoce sus experiencias motrices previas y las aplica con mayor control en una actividad lúdica utilizando objetos que tiene a su alcance.
Jueves	6:00 a 6:30	Pensamiento Matemático	<a href="#">Encuétralo</a>	Ubica objetos y lugares cuya ubicación desconoce, a través de la interpretación de relaciones espaciales y puntos de referencia.	Uso de las relaciones espaciales y puntos de referencia para ubicar objetos.
	6:30 a 7:00	Lenguaje y Comunicación	<a href="#">Una noticia especial</a>	Comenta noticias que se difunden en periódicos, radio, televisión y otros medios.	Comenta una noticia que se encuentra publicada en diferentes medios.





**EDUCACIÓN**  
SECRETARÍA DE EDUCACIÓN PÚBLICA



**CICLO 2022-2023**

**PREESCOLAR**

**CANAL 11.2**

**SEMANA 21 (DEL 30 DE ENERO AL 3 DE FEBRERO)**

Día	Horario	Asignatura	Título y enlace de la clase	Aprendizaje esperado	Énfasis
Viernes	6:00 a 6:30	Exploración y Comprensión del Mundo Natural y Social	<a href="#">Cuando era bebé</a>	Explica algunos cambios en costumbres y formas de vida en su entorno inmediato, usando diversas fuentes de información.	Mi historia personal.
	6:30 a 7:00	Inglés (Ciclo I)	<a href="#">Review 2</a>	Explora información en materiales ilustrados. Escucha y participa en la lectura de nombres. Explora rimas o cuentos en verso. Escucha la lectura o recitación de rimas o cuentos en verso.	Escucha información sobre dónde se localizan algunos objetos del hogar. Participa en la lectura de nombres de objetos del hogar. Explora diferentes rimas o cuentos sencillos en verso. Escucha y completa la recitación de rimas o cuentos sencillos en verso.

